

STATISTIQUES  
& INDICATEURS

# Le Marché du Travail

## *Données repères*

STATISTIQUES,  
ÉTUDES ET  
ÉVALUATIONS

**Bassin EST DORDOGNE vs Département DORDOGNE**

**Situation à novembre 2014**



# Le Marché du Travail

## *Données repères*

Situation à novembre 2014



■ Chiffres clés.....	Page 3
■ Taux de chômage.....	Page 5
■ Demande d'emploi en fin de mois.....	Page 7
■ Déclarations préalables à l'embauche.....	Page 23
■ Offres d'emploi enregistrées.....	Page 28
■ Glossaire.....	Page 35

La reproduction des informations produites dans ce document est autorisée sous réserve d'en mentionner la source, à savoir (sauf mention contraire) : Pôle emploi Aquitaine.

# Le Marché du Travail

## *Données repères*

Situation à novembre 2014



# Chiffres clés

## ■ Chiffres clés

	<i>Volume mensuel</i>	<i>Poids (Aquitaine)</i>
<b>DEFM A</b>	4 757	2,6%
<b>DEFM ABC</b>	6 702	2,4%
<b>Demande d'emploi entrée</b>	785	2,8%
<b>Demande d'emploi sortie</b>	532	2,2%
<b>Offres d'emploi enregistrées</b>	89	0,9%
<b>DPAE</b>	1603	1,3%

# Le Marché du Travail

## *Données repères*

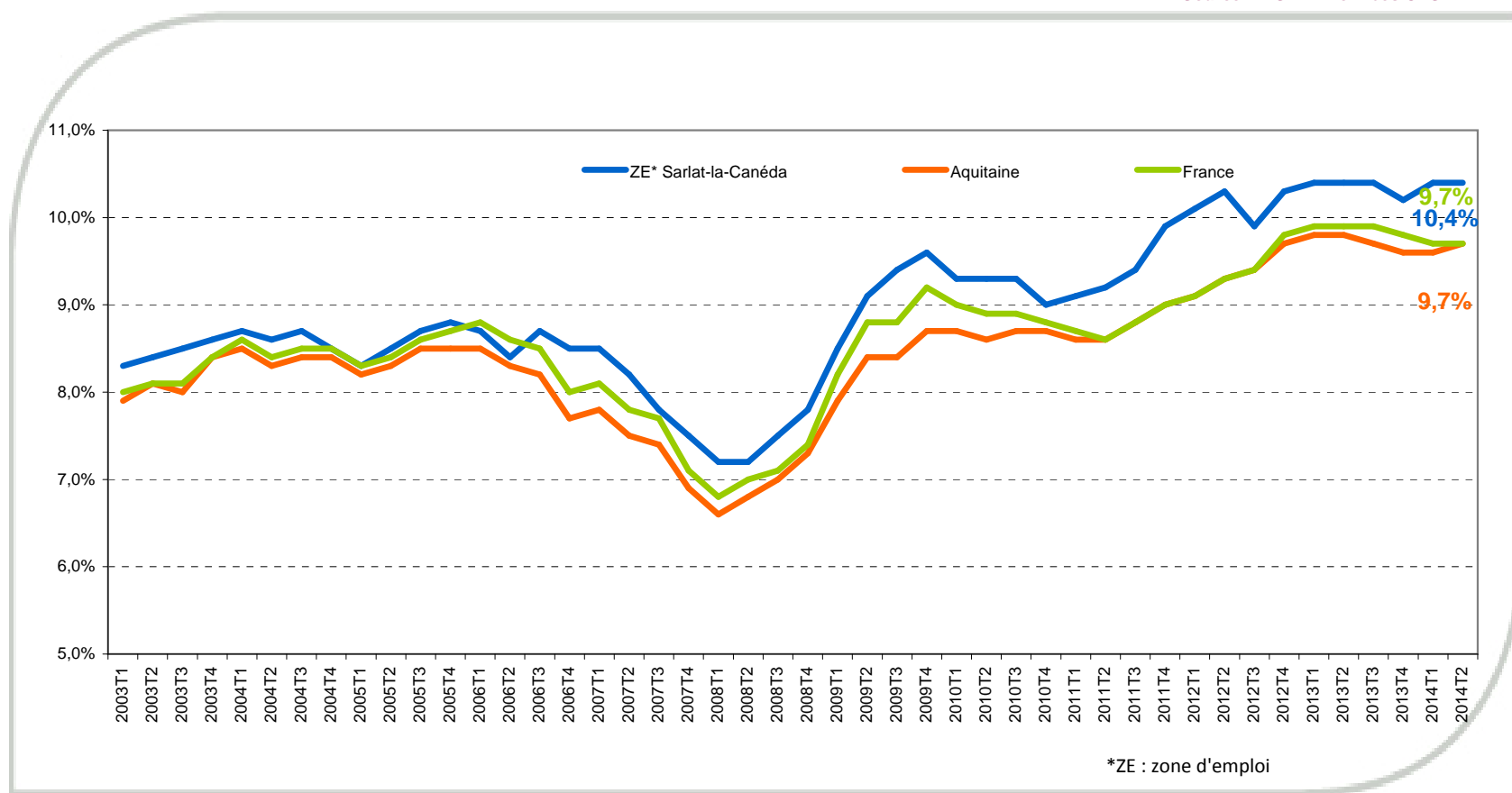
Situation à novembre 2014



# Taux de chômage

Taux de chômage

Source : INSEE - Données CVS



# Le Marché du Travail

## *Données repères*

Situation à novembre 2014

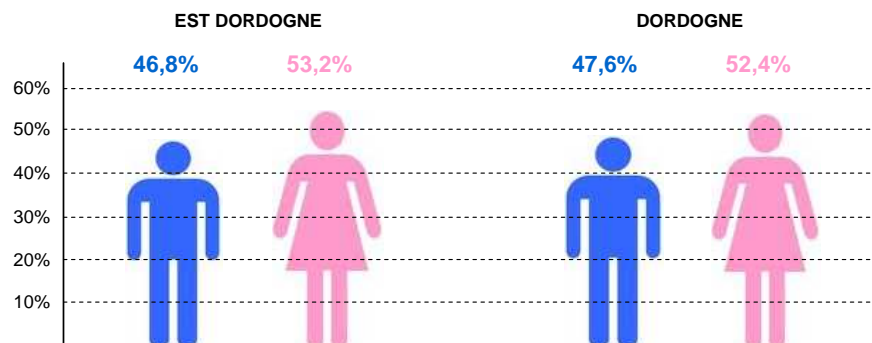


# **Demande d'emploi en fin de mois**

■ La demande d'emploi en fin de mois par sexe (Catégorie A, B et C)

Source : Pôle emploi - Données brutes

	<i>EST DORDOGNE</i>			<i>DORDOGNE</i>		
	Volume mensuel	Poids	Evolution annuelle	Volume mensuel	Poids	Evolution annuelle
<b>Hommes</b>	3 134	46,8%	+ 8,1%	15 728	47,6%	+ 6,9%
<b>Femmes</b>	3 568	53,2%	+ 5,8%	17 286	52,4%	+ 5,2%
<b>TOTAL</b>	6 702	100,0%	+ 6,9%	33 014	100,0%	+ 6,0%



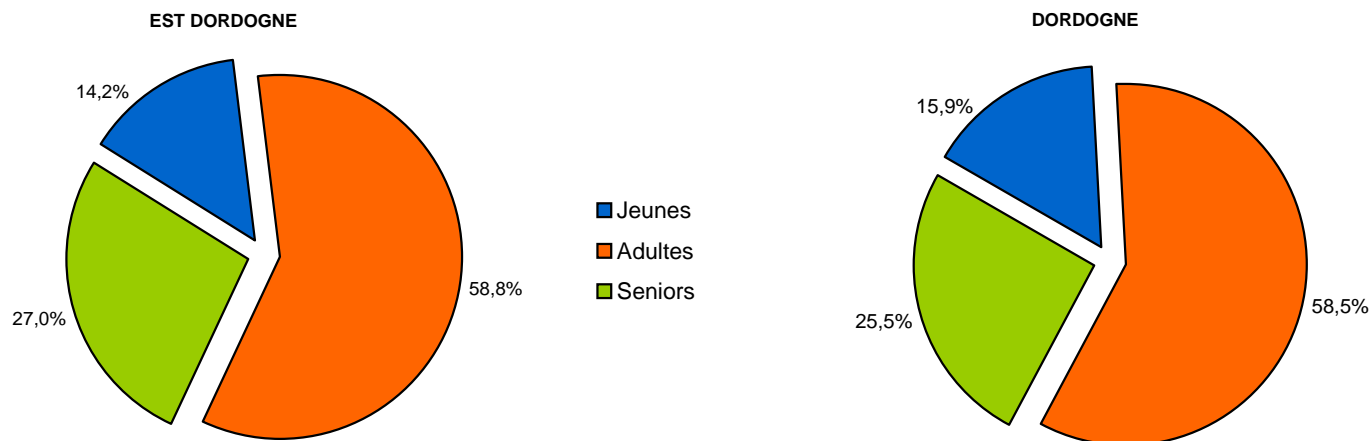
Répartition de la demande d'emploi en fin de mois par sexe



■ La demande d'emploi en fin de mois par âge (Catégorie A, B et C)

Source : Pôle emploi - Données brutes

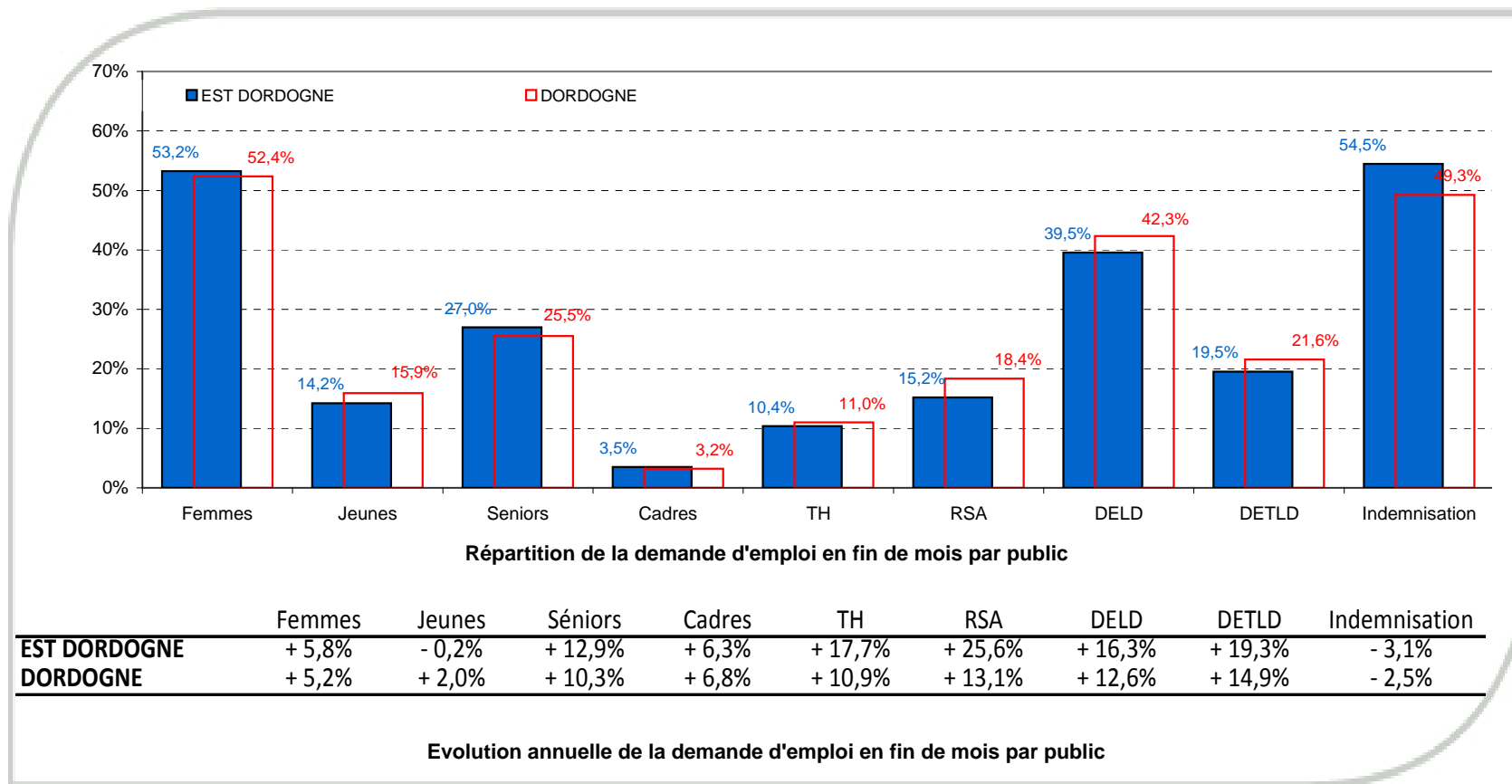
	EST DORDOGNE			DORDOGNE		
	Volume mensuel	Poids	Evolution annuelle	Volume mensuel	Poids	Evolution annuelle
<b>Jeunes</b>	952	14,2%	- 0,2%	5 260	15,9%	+ 2,0%
<b>Adultes</b>	3 942	58,8%	+ 6,1%	19 321	58,5%	+ 5,4%
<b>Seniors</b>	1 808	27,0%	+ 12,9%	8 433	25,5%	+ 10,3%
<b>TOTAL</b>	6 702	100,0%	+ 6,9%	33 014	100,0%	+ 6,0%



Répartition de la demande d'emploi en fin de mois par tranche d'âge

■ La demande d'emploi en fin de mois par publics (Catégorie A, B et C)

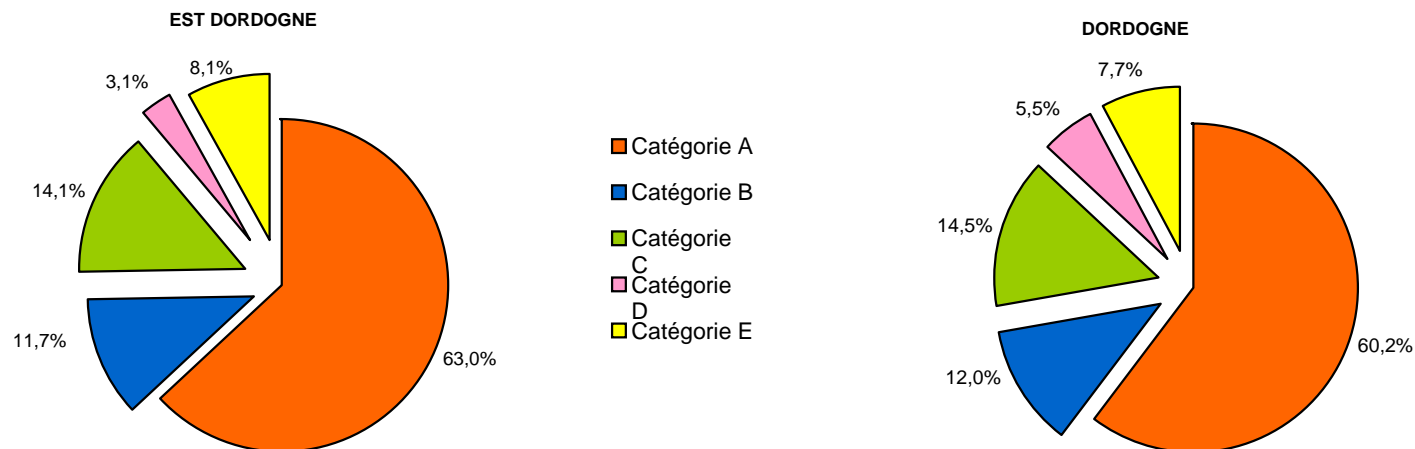
Source : Pôle emploi - Données brutes



La demande d'emploi en fin de mois par catégorie

Source : Pôle emploi - Données brutes

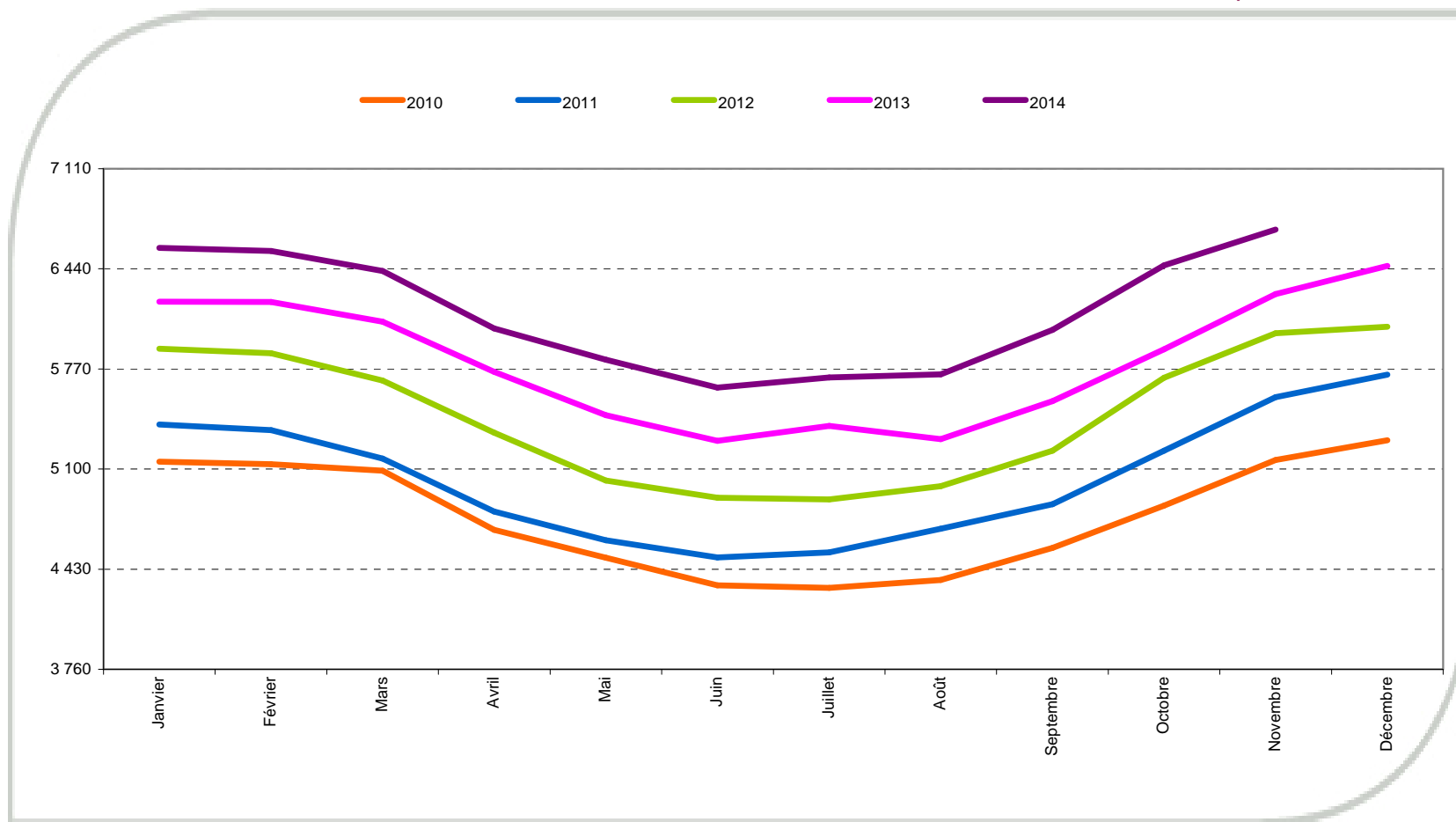
	EST DORDOGNE			DORDOGNE		
	Volume mensuel	Poids	Evolution annuelle	Volume mensuel	Poids	Evolution annuelle
Catégorie A	4 757	63,0%	+ 6,2%	22 907	60,2%	+ 5,1%
Catégorie B	883	11,7%	+ 7,4%	4 578	12,0%	+ 5,6%
Catégorie C	1 062	14,1%	+ 9,5%	5 529	14,5%	+ 10,7%
Catégorie D	236	3,1%	- 26,5%	2 092	5,5%	+ 7,7%
Catégorie E	609	8,1%	+ 17,1%	2 921	7,7%	+ 6,1%
<b>TOTAL</b>	<b>7 547</b>	<b>100,0%</b>	<b>+ 6,1%</b>	<b>38 027</b>	<b>100,0%</b>	<b>+ 6,1%</b>



Répartition de la demande d'emploi en fin de mois par catégorie

Evolution de la demande d'emploi en fin de mois (Catégories ABC)

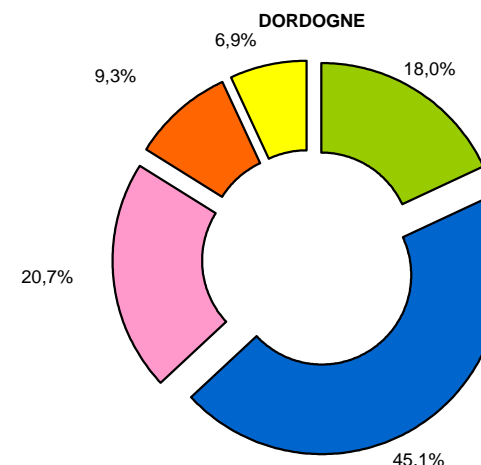
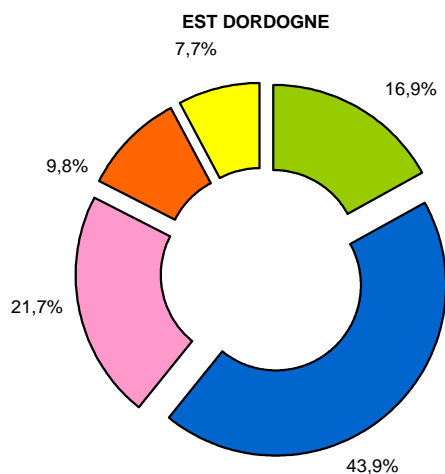
Source : Pôle emploi - Données brutes



■ La demande d'emploi en fin de mois par niveau de formation (Catégorie A, B, C)

Source : Pôle emploi - Données brutes

Formation	EST DORDOGNE			DORDOGNE		
	Volume mensuel	Poids	Evolution annuelle	Volume mensuel	Poids	Evolution annuelle
Peu diplômé (Niveau Vbis et VI)	1 130	16,9%	+ 5,9%	5 926	17,9%	+ 5,2%
CAP - BEP (Niveau V)	2 943	43,9%	+ 6,6%	14 870	45,0%	+ 4,8%
BAC (Niveau IV)	1 454	21,7%	+ 11,5%	6 847	20,7%	+ 8,4%
BAC +2 (Niveau III)	656	9,8%	+ 4,5%	3 082	9,3%	+ 6,4%
BAC +3 (Niveau I et II)	516	7,7%	+ 1,2%	2 278	6,9%	+ 9,3%
Indéterminée	3	0,0%	+ 200,0%	11	0,0%	- 38,9%
<b>TOTAL</b>	<b>6 702</b>	<b>100,0%</b>	<b>+ 6,9%</b>	<b>33 014</b>	<b>100,0%</b>	<b>+ 6,0%</b>



Répartition de la demande d'emploi en fin de mois par niveau de formation renseigné

■ La demande d'emploi en fin de mois par qualification (Catégorie A, B, C)

Source : Pôle emploi - Données brutes

Qualification	EST DORDOGNE			DORDOGNE		
	Volume mensuel	Poids	Evolution annuelle	Volume mensuel	Poids	Evolution annuelle
Cadres	236	3,5%	+ 6,3%	1 061	3,2%	+ 6,8%
Agents de maîtrise	112	1,7%	+ 7,7%	581	1,8%	+ 12,4%
Techniciens	258	3,8%	- 0,8%	1 185	3,6%	+ 5,7%
Employés qualifiés	3 204	47,8%	+ 7,9%	15 242	46,2%	+ 6,6%
Employés non qualifiés	1 254	18,7%	+ 9,4%	6 923	21,0%	+ 5,4%
Ouvriers qualifiés	935	14,0%	+ 4,4%	4 251	12,9%	+ 5,2%
Ouvriers non qualifiés	700	10,4%	+ 4,3%	3 753	11,4%	+ 4,7%
Indéterminée	3	0,0%	+ 0,0%	18	0,1%	+ 63,6%
<b>TOTAL</b>	<b>6 702</b>	<b>100,0%</b>	<b>+ 6,9%</b>	<b>33 014</b>	<b>100,0%</b>	<b>+ 6,0%</b>

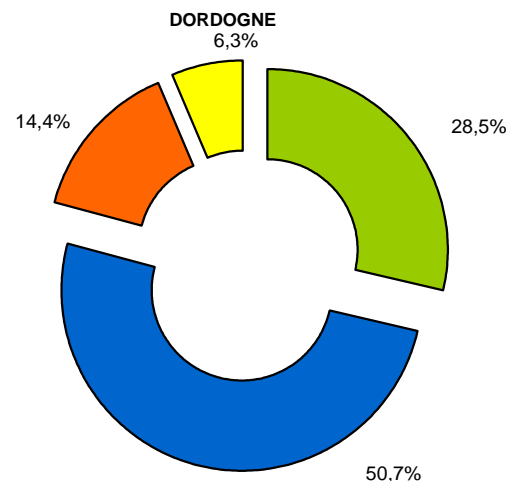
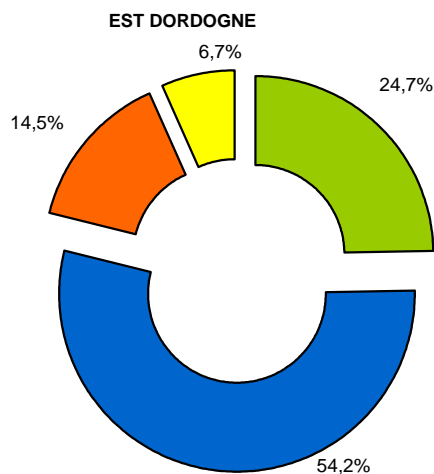


Répartition de la demande d'emploi en fin de mois par qualification renseignée

■ La demande d'emploi en fin de mois selon la mobilité (Catégorie A, B, C)

Source : Pôle emploi - Données brutes

Mobilité	EST DORDOGNE			DORDOGNE		
	Volume mensuel	Poids	Evolution annuelle	Volume mensuel	Poids	Evolution annuelle
Jusqu'à 15 min	1 566	23,4%	+ 6,1%	8 964	27,2%	+ 3,3%
De 15 à 30 min	3 438	51,3%	+ 9,2%	15 931	48,3%	+ 8,6%
De 30 min à 1h	919	13,7%	+ 10,6%	4 524	13,7%	+ 11,4%
Plus d'1h	423	6,3%	- 1,2%	1 986	6,0%	+ 2,5%
Indéterminée	356	5,3%	- 8,5%	1 609	4,9%	- 9,7%
<b>TOTAL</b>	<b>6 702</b>	<b>100,0%</b>	<b>+ 6,9%</b>	<b>33 014</b>	<b>100,0%</b>	<b>+ 6,0%</b>

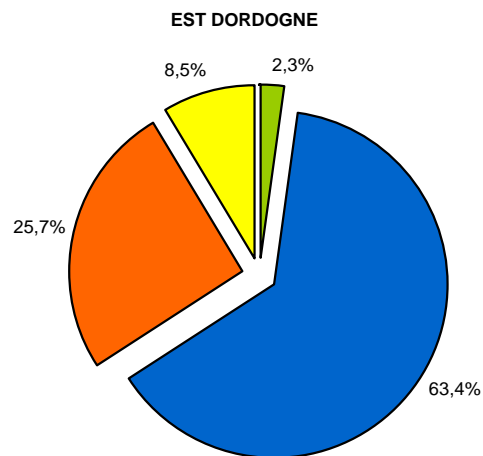


Répartition de la demande d'emploi en fin de mois selon la mobilité renseignée

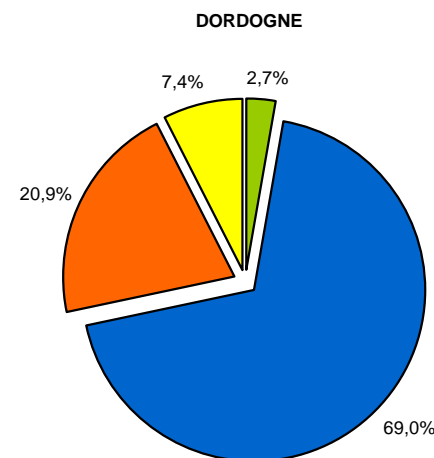
■ La demande d'emploi en fin de mois selon le salaire désiré (Catégorie A, B, C)

Source : Pôle emploi - Données brutes

Salaire demandé	EST DORDOGNE			DORDOGNE		
	Volume mensuel	Poids	Evolution annuelle	Volume mensuel	Poids	Evolution annuelle
Moins de 1400 euros	155	2,3%	- 15,8%	882	2,7%	- 6,6%
De 1401 à 1500 euros	4 211	62,8%	+ 5,7%	22 520	68,2%	+ 4,0%
De 1501 à 2000 euros	1 707	25,5%	+ 11,0%	6 824	20,7%	+ 12,6%
Plus de 2000 euros	564	8,4%	+ 11,5%	2 416	7,3%	+ 14,4%
Indéterminé	65	1,0%	+ 6,6%	372	1,1%	+ 1,6%
<b>TOTAL</b>	<b>6 702</b>	<b>100,0%</b>	<b>+ 6,9%</b>	<b>33 014</b>	<b>100,0%</b>	<b>+ 6,0%</b>



- Moins de 1400 euros
- De 1401 à 1500 euros
- De 1501 à 2000 euros
- Plus de 2000 euros



Répartition de la demande d'emploi en fin de mois selon le salaire désiré renseigné



■ Les métiers les plus recherchés par les demandeurs

Source : Pôle emploi - Données brutes

<i>EST DORDOGNE</i>					<i>DORDOGNE</i>	
<b>Rome</b>	<b>Libellé Rome</b>	<b>Rang</b>	<b>Volume</b>	<b>Poids mensuel</b>	<b>Rang</b>	
K1304	Services domestiques	1	308	4,6%	1	
G1803	Serveur en restauration	2	224	3,3%	11	
G1602	Cuisinier	3	216	3,2%	7	
K1303	Assistance auprès d'enfants	4	203	3,0%	2	
D1214	Vente en habillement et accessoires de la personne	5	183	2,7%	5	
A1203	Entretien des espaces verts	6	180	2,7%	6	
M1607	Secrétariat	7	173	2,6%	4	
K2204	Nettoyage de locaux	8	171	2,6%	3	
D1106	Vente en alimentation	9	127	1,9%	15	
D1507	Mise en rayon libre-service	10	126	1,9%	10	
K1302	Assistance auprès d'adultes	11	114	1,7%	12	
N4101	Conduite de transport de marchandises sur longue distance	12	113	1,7%	14	
G1501	Employé d'étage	13	110	1,6%	44	
F1703	Maçonnerie	14	108	1,6%	16	
H3302	Opérations manuelles d'assemblage, tri ou emballage	15	107	1,6%	17	

**Intensité au chômage**

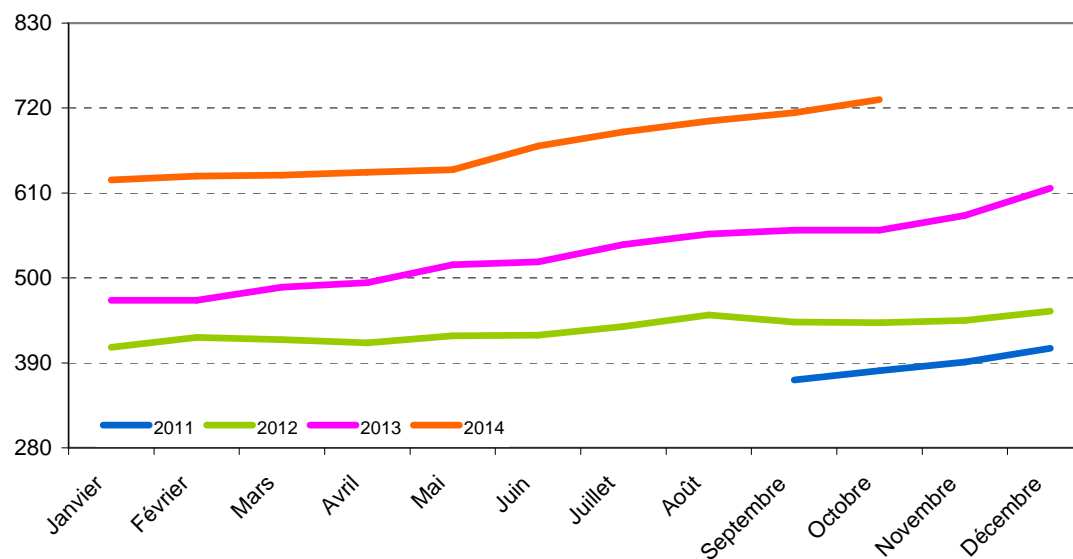
Dernières données disponibles : 10/2014

Source : Pôle emploi - Données brutes

	<i>EST DORDOGNE</i>		<i>DORDOGNE</i>	
	Valeur	Evolution annuelle	Valeur	Evolution annuelle
<b>Intensité</b>	731	+ 30,1%	4 335	+ 16,0%

**Guide de lecture :**

Dans Bassin EST DORDOGNE, 731 demandeurs d'emploi ont cumulé plus de 21 mois d'inscription en catégorie A dans les 24 derniers mois parmi les DEFM ABC. Ce nombre est de 4335 dans Département DORDOGNE.



Evolution de l'intensité au chômage

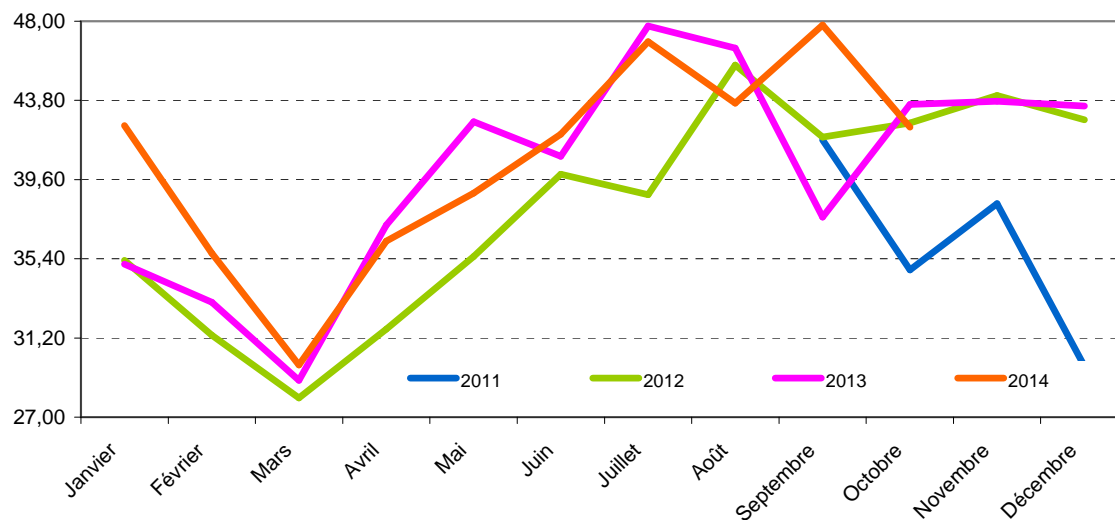
**Persistence au chômage**      **Dernières données disponibles : 10/2014**

Source : Pôle emploi - Données brutes

Persistence	EST DORDOGNE		DORDOGNE	
	Valeur	Evolution annuelle	Valeur	Evolution annuelle
	42,4%	- 1,19	47,7%	+ 2,59

**Guide de lecture :**

Dans Bassin EST DORDOGNE, 42,4% des demandeurs d'emploi en catégorie A,B,C ne sont pas sortis du chômage plus de 4 mois consécutifs, 12 mois après l'inscription. Cette proportion est de 47,7% dans Département DORDOGNE.

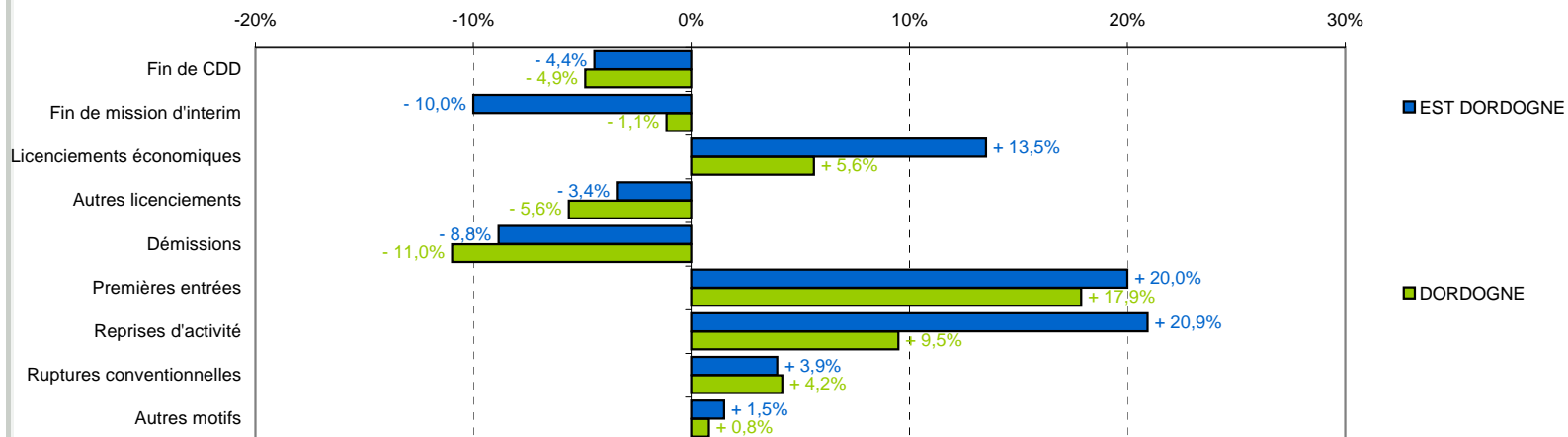


Evolution de la persistance au chômage

La demande d'emploi enregistrée

Source : Pôle emploi - Données brutes

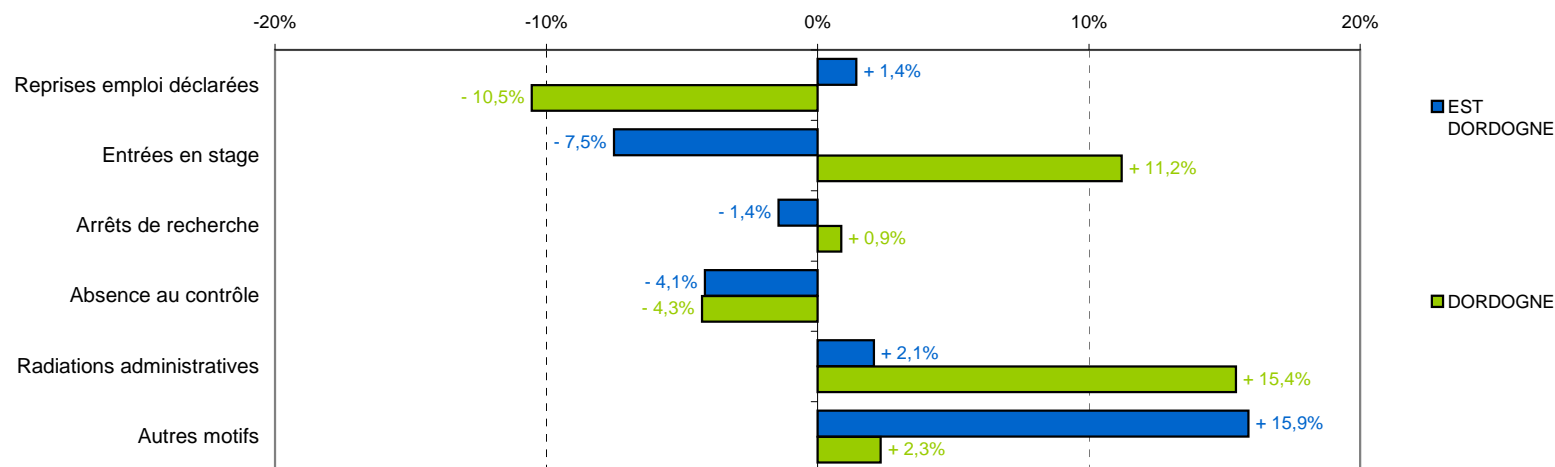
<i>Demandes enregistrées</i>	<i>EST DORDOGNE</i>			<i>DORDOGNE</i>		
	Volume mensuel	Poids	Cumul 12 mois	Volume mensuel	Poids	Cumul 12 mois
Fin de CDD	430	54,8%	2 665	1 158	36,3%	10 115
Fin de mission d'interim	18	2,3%	243	117	3,7%	1 469
Licenciements économiques	16	2,0%	210	71	2,2%	938
Autres licenciements	33	4,2%	452	159	5,0%	2 331
Démissions	14	1,8%	196	74	2,3%	982
Premières entrées	18	2,3%	282	147	4,6%	1 944
Reprises d'activité	44	5,6%	676	240	7,5%	3 357
Ruptures conventionnelles	28	3,6%	448	168	5,3%	2 024
Autres motifs	184	23,4%	2 357	1 052	33,0%	12 921
<b>TOTAL</b>	<b>785</b>	<b>100,0%</b>	<b>7 529</b>	<b>3 186</b>	<b>100,0%</b>	<b>36 081</b>



La demande d'emploi sortie

Source : Pôle emploi - Données brutes

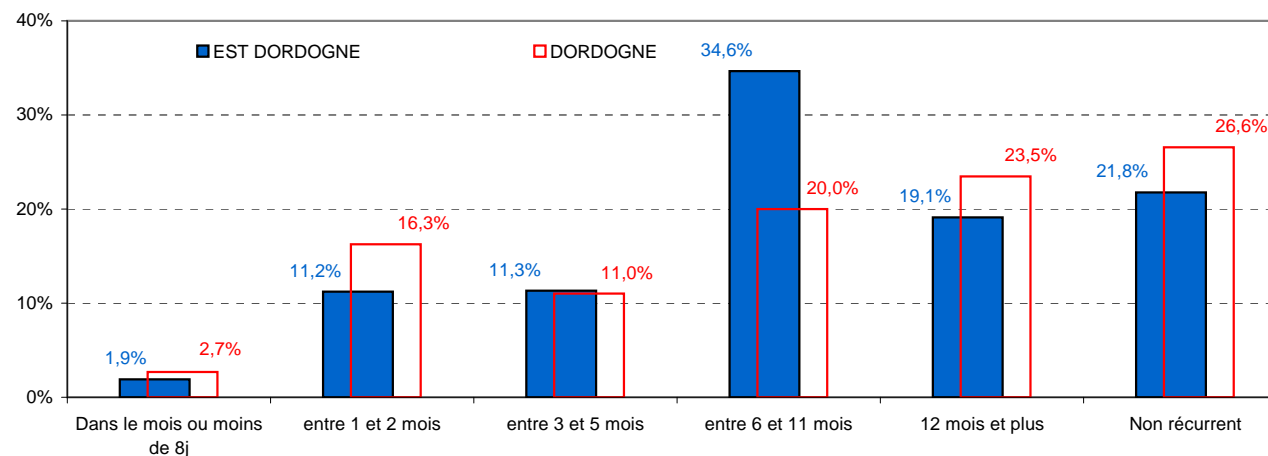
Demandes sorties	EST DORDOGNE			DORDOGNE		
	Volume mensuel	Poids	Cumul 12 mois	Volume mensuel	Poids	Cumul 12 mois
Reprises emploi déclarées	107	20,1%	1 855	471	17,5%	7 183
Entrées en stage	69	13,0%	776	350	13,0%	4 028
Arrêts de recherche	54	10,2%	548	239	8,9%	2 772
Absence au contrôle	214	40,2%	2 773	1 152	42,7%	13 954
Radiations administratives	29	5,5%	394	241	8,9%	2 956
Autres motifs	59	11,1%	693	245	9,1%	3 089
<b>TOTAL</b>	<b>532</b>	<b>100,0%</b>	<b>7 039</b>	<b>2 698</b>	<b>100,0%</b>	<b>33 982</b>



■ Récurrence

Source : Pôle emploi - Données brutes

Récurrence	EST DORDOGNE			DORDOGNE		
	Volume mensuel	Poids	Evolution annuelle	Volume mensuel	Poids	Evolution annuelle
Dans le mois ou moins de 8j	15	1,9%	+ 114,3%	86	2,7%	+ 14,7%
entre 1 et 2 mois	88	11,2%	- 22,1%	518	16,3%	- 1,9%
entre 3 et 5 mois	89	11,3%	- 11,0%	351	11,0%	- 14,4%
entre 6 et 11 mois	272	34,6%	- 2,9%	637	20,0%	+ 1,6%
12 mois et plus	150	19,1%	- 2,6%	748	23,5%	+ 5,9%
Non récurrent	171	21,8%	- 3,9%	846	26,6%	- 3,9%



**Guide de lecture :**

Dans Bassin EST DORDOGNE, parmi les demandeurs d'emploi entrés à Pôle emploi au cours du mois, 11,2% avaient déjà eu une inscription à Pôle emploi entre 1 et 2 mois avant cette dernière inscription.

Cette proportion est de 16,3% dans Département DORDOGNE.

# Le Marché du Travail

## *Données repères*

Situation à novembre 2014

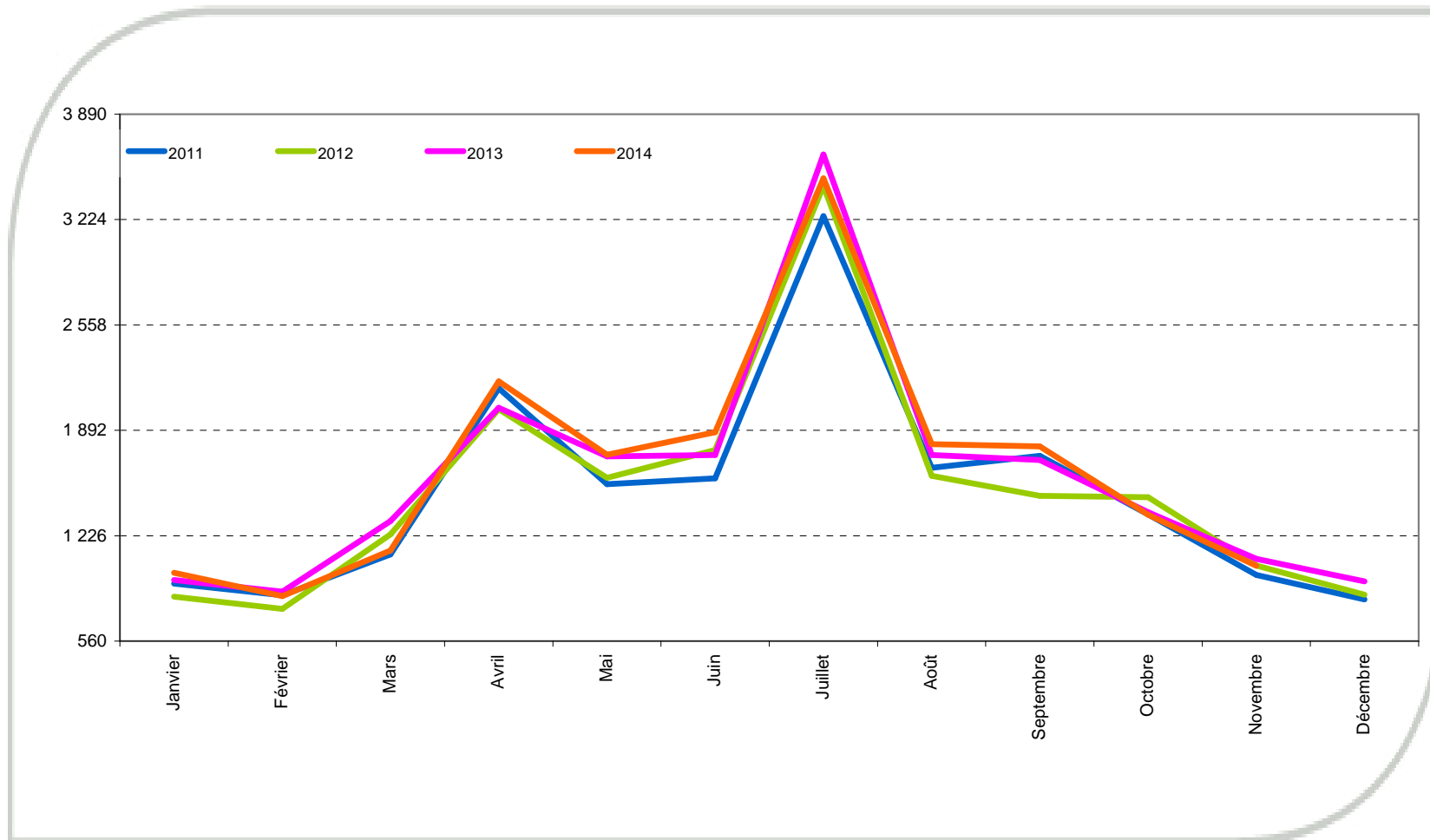


# Déclarations préalables à l'embauche

**DPAE - Dernières données disponibles : 11/2014**

■ Evolution du nombre de déclarations préalables à l'embauche (Hors intérim)

Source : URSSAF - Données brutes

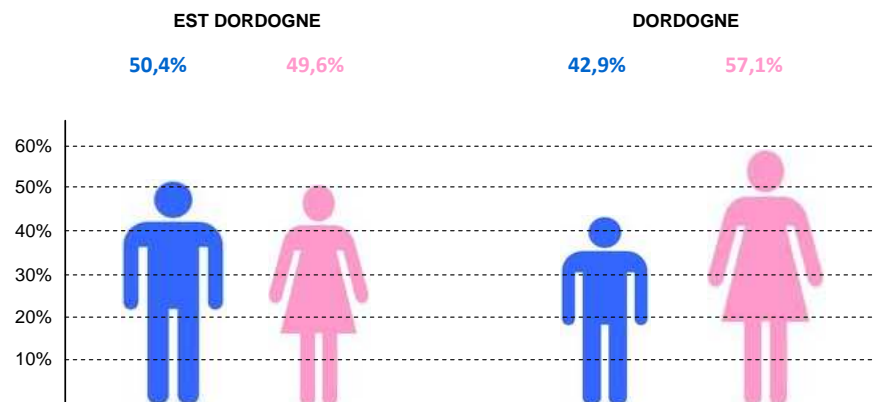




■ Les déclarations préalables à l'embauche selon le sexe (Hors intérim)

Source : URSSAF - Données brutes

Sexe	EST DORDOGNE			DORDOGNE		
	Volume mensuel	Cumul 12 mois	Evolution annuelle glissée	Volume mensuel	Cumul 12 mois	Evolution annuelle glissée
Hommes	509	8 700	1,5%	2 624	43 811	2,6%
Femmes	500	9 390	1,8%	3 498	56 556	4,8%
Indéterminé	27	1 108	-9,6%	271	4 586	-12,4%
<b>TOTAL</b>	<b>1 036</b>	<b>19 198</b>	<b>1,0%</b>	<b>6 393</b>	<b>104 953</b>	<b>3,0%</b>

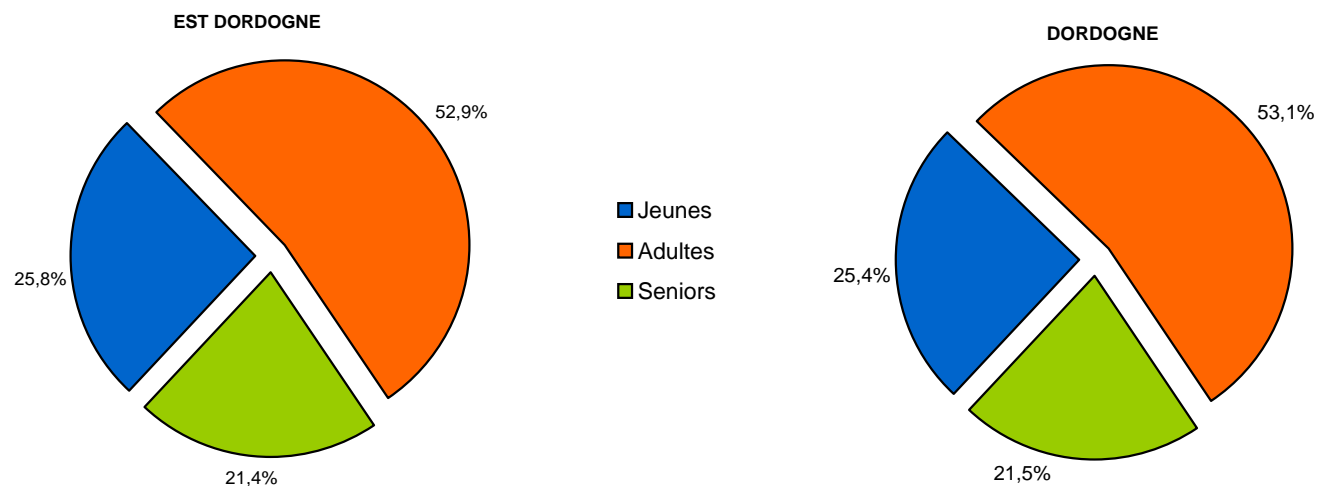


Répartition des déclarations préalables à l'embauche par sexe renseigné

■ Les déclarations préalables à l'embauche selon l'âge (Hors intérim)

Source : URSSAF - Données brutes

Tranche d'âge	EST DORDOGNE			DORDOGNE		
	Volume mensuel	Cumul 12 mois	Evolution annuelle glissée	Volume mensuel	Cumul 12 mois	Evolution annuelle glissée
Jeunes	167	4 659	-1,3%	1 323	25 495	-1,6%
Adultes	585	9 562	0,3%	3 416	53 250	4,7%
Seniors	257	3 867	9,6%	1 378	21 577	7,8%
Indéterminée	27	1 110	-10,2%	276	4 631	-9,9%
<b>TOTAL</b>	<b>1 036</b>	<b>19 198</b>	<b>1,0%</b>	<b>6 393</b>	<b>104 953</b>	<b>3,0%</b>



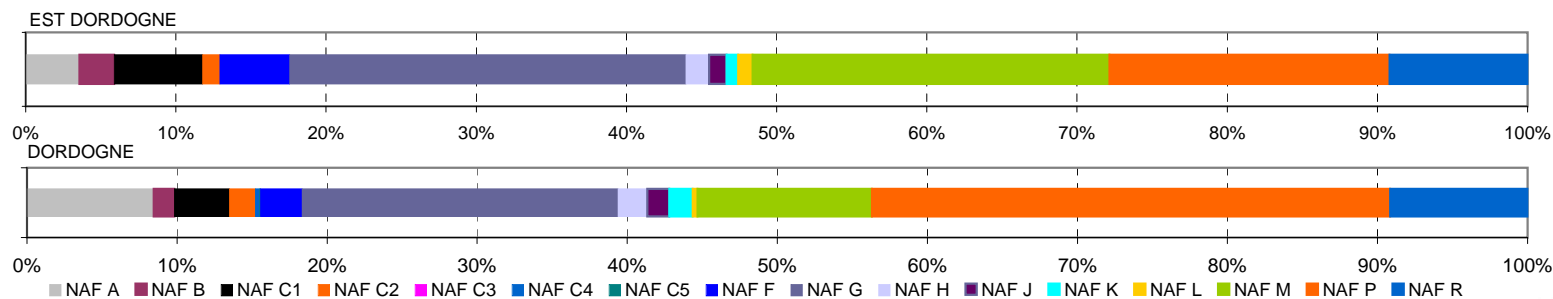
Répartition des déclarations préalables à l'embauche par tranche d'âge renseignée

Les déclarations préalables à l'embauche selon le secteur d'activité

(Hors intérim)

Source : URSSAF - Données brutes

Secteur activité en 16 sections	EST DORDOGNE			DORDOGNE		
	Volume mensuel	Cumul 12 mois	Evolution annuelle glissée	Volume mensuel	Cumul 12 mois	Evolution annuelle glissée
NAF A Agriculture, sylviculture, pêche	37	900	6,5%	540	14 595	-4,7%
NAF B Industries extractives, énergie, eau	24	140	16,7%	88	726	12,2%
NAF C1 Industries agro alimentaire	61	784	-0,1%	235	2 785	-0,4%
NAF C2 Autres produits manufacturés	12	228	-13,0%	111	2 394	-7,9%
NAF C3 Cokéfaction et raffinage	0	0	.	0	0	.
NAF C4 Equipements électriques, électroniques, informatiques	0	6	-45,5%	19	265	-2,2%
NAF C5 Fabrication de matériels de transport	0	17	41,7%	3	100	66,7%
NAF F Construction	48	719	-9,3%	176	2 984	-10,0%
NAF G Commerce, hébergement et restauration	273	7 278	-2,3%	1 346	25 003	3,1%
NAF H Transports	16	195	-16,3%	125	2 472	-12,1%
NAF J Information et communication	12	173	15,3%	93	1 005	11,3%
NAF K Activités financières et d'assurance	8	78	18,2%	100	973	2,6%
NAF L Activités immobilières	10	105	54,4%	20	347	-8,0%
NAF M Activités scientifiques et techniques - soutien et services administratifs	246	3 544	0,4%	744	10 362	2,0%
NAF P Administrations publiques, défense, enseignement, santé humaine et action sociale	193	2 674	8,3%	2 207	30 148	6,7%
NAF R Autres activités de services	95	2 352	5,8%	585	10 786	17,6%
Indéterminé	1	5	25,0%	1	8	-83,0%
<b>Total</b>	<b>1 036</b>	<b>19 198</b>	<b>1,0%</b>	<b>6 393</b>	<b>104 953</b>	<b>3,0%</b>



Répartition des déclarations préalables à l'embauche par secteur d'activité renseigné

# Le Marché du Travail

## *Données repères*

Situation à novembre 2014

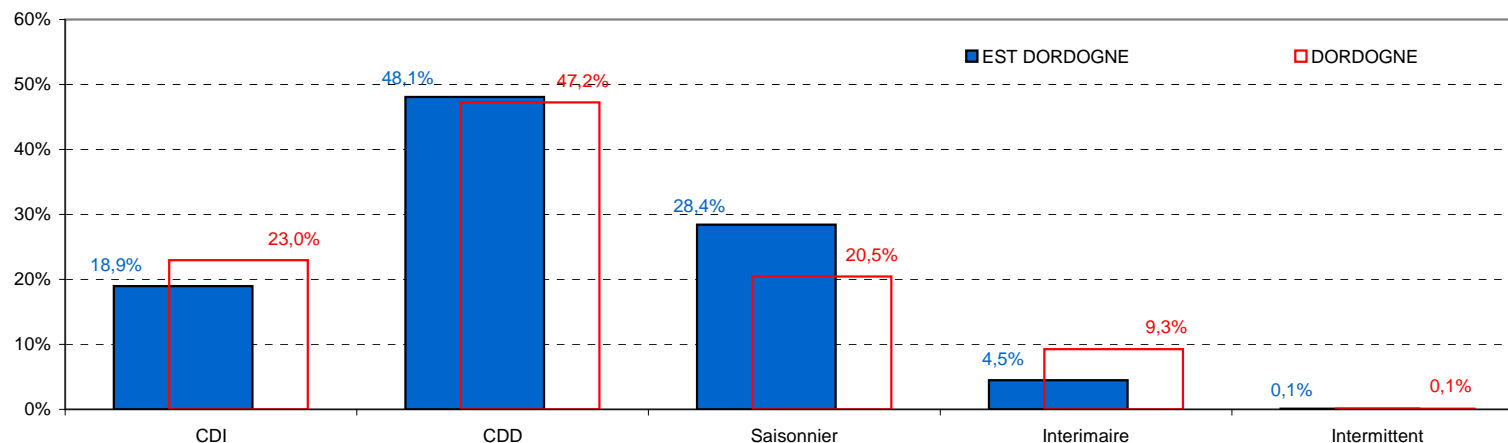


# Offres d'emplois enregistrées

■ Les offres d'emploi enregistrées par type de contrat

Source : Pôle emploi - Données brutes

Type de contrat	EST DORDOGNE			DORDOGNE		
	Volume mensuel	Cumul 12 mois	Evolution annuelle glissée	Volume mensuel	Cumul 12 mois	Evolution annuelle glissée
CDI	24	503	- 6,7%	187	2 958	- 7,3%
CDD	53	1 277	- 14,4%	431	6 084	- 12,3%
Saisonnier	5	754	+ 1,5%	30	2 635	- 12,3%
Interimaire	5	119	+ 128,8%	57	1 194	- 6,2%
Intermittent	0	2	- 77,8%	1	13	- 40,9%
Autres types	0	0	.	0	0	.
<b>TOTAL</b>	<b>87</b>	<b>2 655</b>		<b>706</b>	<b>12 884</b>	

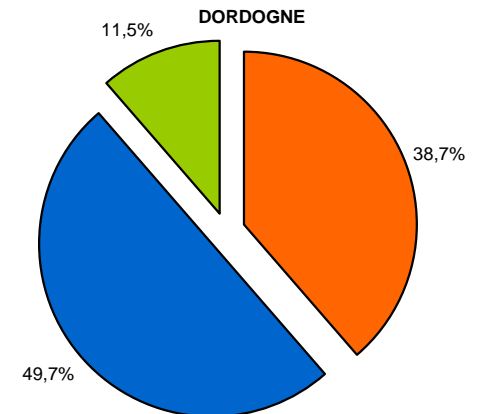
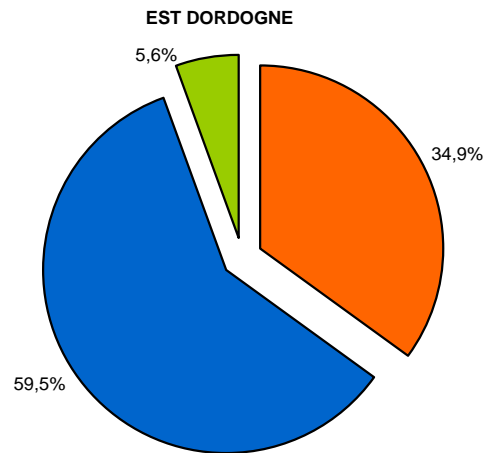


Répartition du cumul sur 12 mois des offres d'emploi enregistrées par type de contrat

Les offres d'emploi enregistrées par type d'offre

Source : Pôle emploi - Données brutes

Type d'offre	EST DORDOGNE			DORDOGNE		
	Volume mensuel	Cumul 12 mois	Evolution annuelle glissée	Volume mensuel	Cumul 12 mois	Evolution annuelle glissée
Emploi durable	38	927	- 9,1%	305	4 993	- 4,5%
Emploi temporaire	45	1 582	- 5,8%	335	6 410	- 10,5%
Emploi occasionnel	6	148	+ 8,8%	68	1 483	- 27,2%
Indéterminé	0	0	.	0	0	.
<b>TOTAL</b>	<b>89</b>	<b>2 657</b>	<b>- 6,3%</b>	<b>708</b>	<b>12 886</b>	<b>- 10,7%</b>

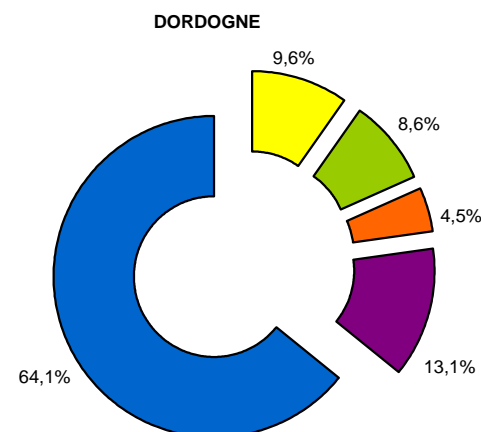
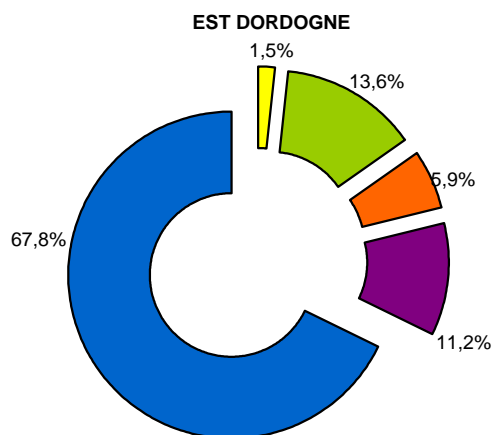


Répartition du cumul sur 12 mois des offres d'emploi enregistrées par type d'offre renseigné

Les offres d'emploi enregistrées par secteur d'activité

Source : Pôle emploi - Données brutes

Secteur activité	EST DORDOGNE			DORDOGNE		
	Volume mensuel	Cumul 12 mois	Evolution annuelle glissée	Volume mensuel	Cumul 12 mois	Evolution annuelle glissée
Agriculture	1	41	- 31,7%	40	1 238	- 35,0%
Industrie	11	362	- 3,5%	74	1 113	- 3,9%
Construction	7	156	- 18,3%	25	580	- 16,7%
Commerce	7	297	+ 15,1%	98	1 693	+ 8,0%
Service	63	1 801	- 7,7%	471	8 262	- 9,2%
Indéterminé	0	0	.	0	0	.
<b>TOTAL</b>	<b>89</b>	<b>2 657</b>	<b>- 6,3%</b>	<b>708</b>	<b>12 886</b>	<b>- 10,7%</b>

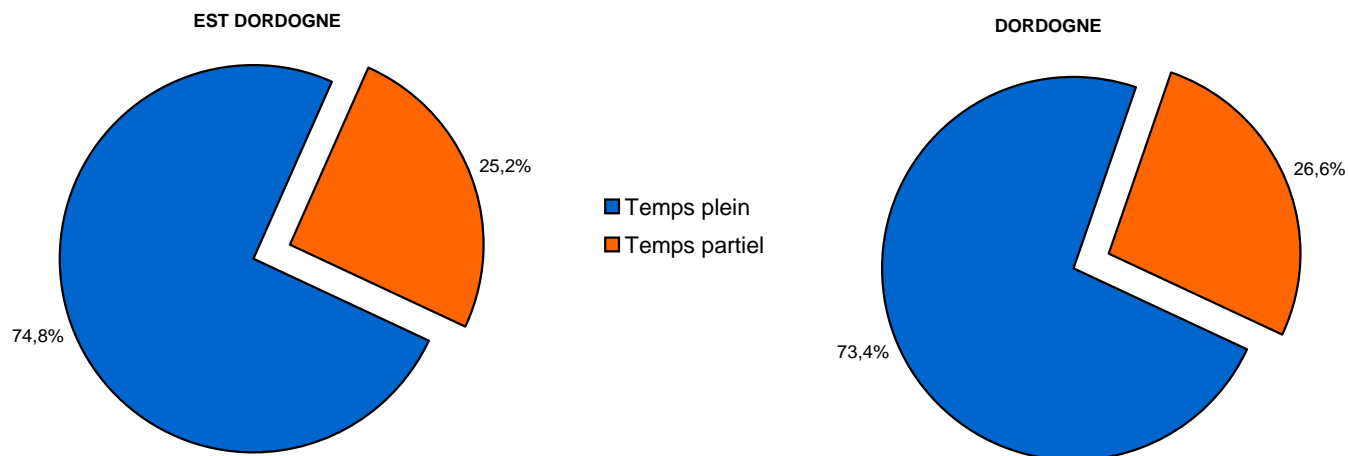


Répartition du cumul sur 12 mois des offres d'emploi enregistrées par secteur d'activité renseigné

■ Les offres d'emploi enregistrées selon l'intensité du travail

Source : Pôle emploi - Données brutes

<i>Temps de travail</i>	<i>EST DORDOGNE</i>			<i>DORDOGNE</i>		
	Volume mensuel	Cumul 12 mois	Evolution annuelle glissée	Volume mensuel	Cumul 12 mois	Evolution annuelle glissée
<b>Temps plein</b>	75	1 987	- 9,9%	473	9 455	- 11,0%
<b>Temps partiel</b>	14	670	+ 6,3%	235	3 431	- 9,8%
<b>TOTAL</b>	89	2 657	- 6,3%	708	12 886	- 10,7%



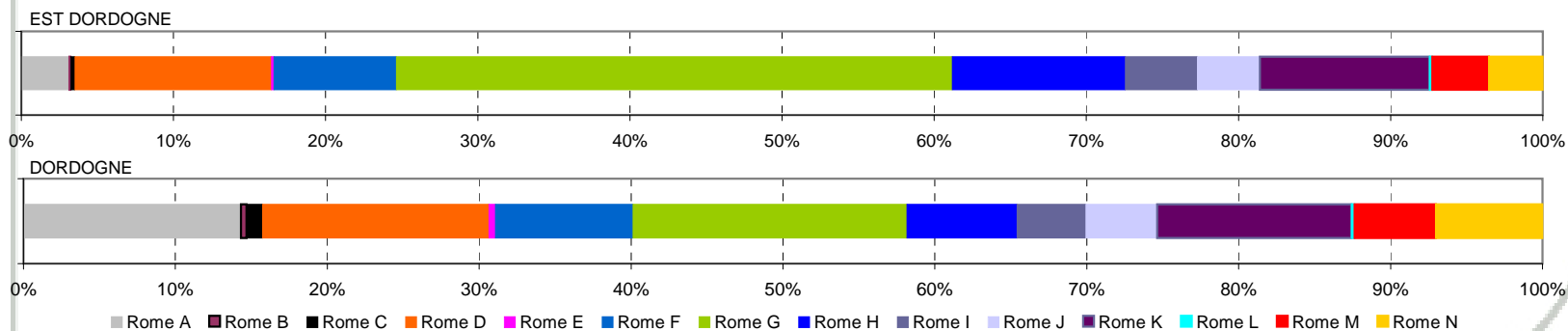
Répartition du cumul sur 12 mois des offres d'emploi enregistrées selon l'intensité du travail



Les offres d'emploi enregistrées par domaine professionnel

Source : Pôle emploi - Données brutes

	EST DORDOGNE			DORDOGNE		
	Volume mensuel	Cumul 12 mois	Evolution annuelle glissée	Volume mensuel	Cumul 12 mois	Evolution annuelle glissée
Rome A Agriculture Et Pêche, Espaces Naturels Et Espaces Verts, Soins Aux Animaux	3	84	- 27,6%	53	1 846	- 21,5%
Rome B Art Et Façonnage D'Ouvrages D'Art	0	2	- 77,8%	15	49	- 30,0%
Rome C Banque, Assurances Et Immobilier	1	8	+ 60,0%	11	134	+ 32,7%
Rome D Commerce, Vente Et Grande Distribution	13	343	+ 34,0%	144	1 920	+ 8,5%
Rome E Communication, Media Et Multimédia	0	4	+ 0,0%	1	56	- 8,2%
Rome F Construction, Bâtiment Et Travaux Publics	15	214	+ 7,5%	54	1 167	- 6,4%
Rome G Hôtellerie - Restauration, Tourisme, Loisirs Et Animation	21	971	- 16,1%	69	2 322	- 11,0%
Rome H Industrie	8	302	+ 18,9%	49	935	+ 4,8%
Rome I Installation Et Maintenance	2	126	- 17,6%	40	584	- 12,8%
Rome J Santé	8	109	- 0,9%	34	605	- 8,6%
Rome K Services A La Personne Et A La Collectivité	15	297	- 1,7%	138	1 650	- 7,9%
Rome L Spectacle	0	4	- 63,6%	0	25	- 10,7%
Rome M Support A L'Entreprise	1	99	- 16,1%	53	691	- 12,6%
Rome N Transport Et Logistique	2	94	- 32,9%	47	902	- 34,8%
Rome indéterminé	0	0	.	0	0	- 100,0%
<b>TOTAL</b>	<b>89</b>	<b>2 657</b>	<b>- 6,3%</b>	<b>708</b>	<b>12 886</b>	<b>- 10,7%</b>



Répartition du cumul sur 12 mois des offres d'emploi enregistrées selon le domaine professionnel

■ Les métiers les plus recherchés par les employeurs

Source : Pôle emploi - Données brutes

EST DORDOGNE					DORDOGNE	
Rome	Libellé Rome	Rang	Cumul 12 mois	Volume mensuel	Poids mensuel	Rang
G1803	Serveur en restauration	1	266	6	6,7%	3
G1602	Cuisinier	2	226	7	7,9%	2
H2102	Conduite d'équipement de production alimentaire	3	186	0	0,0%	5
G1501	Employé d'étage	4	112	0	0,0%	15
G1605	Plongeur en restauration	5	88	1	1,1%	20
K2204	Nettoyage de locaux	6	85	3	3,4%	8
K1304	Services domestiques	7	59	0	0,0%	4
D1507	Mise en rayon libre-service	8	55	0	0,0%	9
J1301	Agent des services hospitaliers	9	55	2	2,2%	17
D1106	Vente en alimentation	10	52	2	2,2%	23
G1603	Employé polyvalent de restauration	11	47	0	0,0%	10
F1610	Pose et restauration de couvertures	12	40	1	1,1%	21
A1203	Entretien des espaces verts	13	39	2	2,2%	22
G1703	Réceptionniste en hôtellerie	14	39	1	1,1%	52
I1203	Maintenance des bâtiments et des locaux	15	38	0	0,0%	14

# Le Marché du Travail

## *Données repères*

Situation à novembre 2014



# Glossaire

**Bassin d'emploi**

Le bassin d'emploi est un découpage géographique correspondant aux zones de compétence d'une ou de plusieurs agence(s) Pôle emploi. Ce zonage est spécifique à Pôle emploi et ne doit pas être confondu avec les Zones d'emploi de l'Insee.

**Zone d'emploi (ZE)**

Une zone d'emploi est un espace géographique à l'intérieur duquel la plupart des actifs résident et travaillent. Effectué conjointement par l'INSEE et les services statistiques du Ministère du travail, le découpage en zones d'emploi constitue une partition du territoire adaptée aux études locales sur l'emploi et son environnement. Les déplacements domicile-travail constituent la variable de base pour la détermination de ce zonage. Le découpage respecte nécessairement les limites régionales, et le plus souvent les limites cantonales (et donc a fortiori départementales).

**Catégories**

Les demandeurs d'emploi inscrits à Pôle emploi sont regroupés en différentes catégories. Conformément aux recommandations du rapport du CNIS sur la définition d'indicateurs en matière d'emploi, de chômage, de sous-emploi et de précarité de l'emploi (juin 2008), la DARES et Pôle emploi présentent à des fins d'analyse statistique les données sur les demandeurs d'emploi inscrits à Pôle emploi en fonction des catégories suivantes :

- Catégorie A : demandeurs d'emploi tenus de faire des actes positifs de recherche d'emploi, sans emploi ;
- Catégorie B : demandeurs d'emploi tenus de faire des actes positifs de recherche d'emploi, ayant exercé une activité réduite courte (i.e. de 78 heures ou moins au cours du mois) ;
- Catégorie C : demandeurs d'emploi tenus de faire des actes positifs de recherche d'emploi, ayant exercé une activité réduite longue (i.e. de plus de 78 heures au cours du mois) ;
- Catégorie D : demandeurs d'emploi non tenus de faire des actes positifs de recherche d'emploi (en raison d'un stage, d'une formation, d'une maladie...), sans emploi ;
- Catégorie E : demandeurs d'emploi non tenus de faire des actes positifs de recherche d'emploi, en emploi (par exemple : bénéficiaires de contrats aidés).

**Taux de chômage**

Part des chômeurs, exprimée en pourcentage, de la population active (actifs occupés + chômeurs). L'Insee calcule les taux de chômage sur la base du chômage BIT. La notion de demandeurs d'emploi inscrits à Pôle emploi est une notion différente de celle du chômage au sens du BIT : certains demandeurs d'emploi ne sont pas chômeurs au sens du BIT et inversement certains chômeurs au sens du BIT ne sont pas inscrits à Pôle emploi.

**Type d'offre**

Les offres d'emploi enregistrées au cours d'une période donnée peuvent être réparties selon la durée du contrat. Ainsi les offres d'emploi durable correspondent aux contrats de plus de 6 mois, les offres d'emploi temporaire aux contrats de 1 à 6 mois et les offres d'emploi occasionnel aux contrats de moins d'1 mois.