

## ZA de Siorac en Périgord

24170 Siorac en Périgord

**Gestionnaire :** Commune de siorac en Périgord - 05 53 31 60 29

[www.ville-siorac-en-perigord.fr](http://www.ville-siorac-en-perigord.fr)

**Contact :** Jean-Pierre RIEHL

05 53 31 60 29 - [mairiesiorac@wanadoo.fr](mailto:mairiesiorac@wanadoo.fr)

### Caractéristiques :

**Vocation :** artisanale

Règlementation sur la ZAE : oui

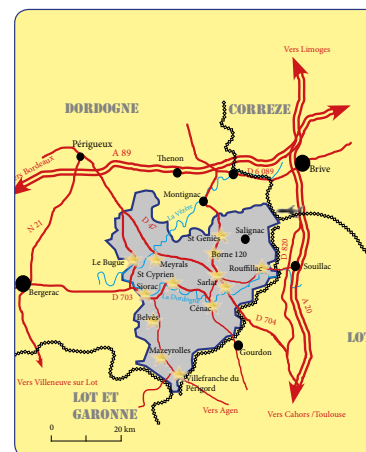
Accueil d'établissements classés : non

**Surface totale :** 36 745 m<sup>2</sup>

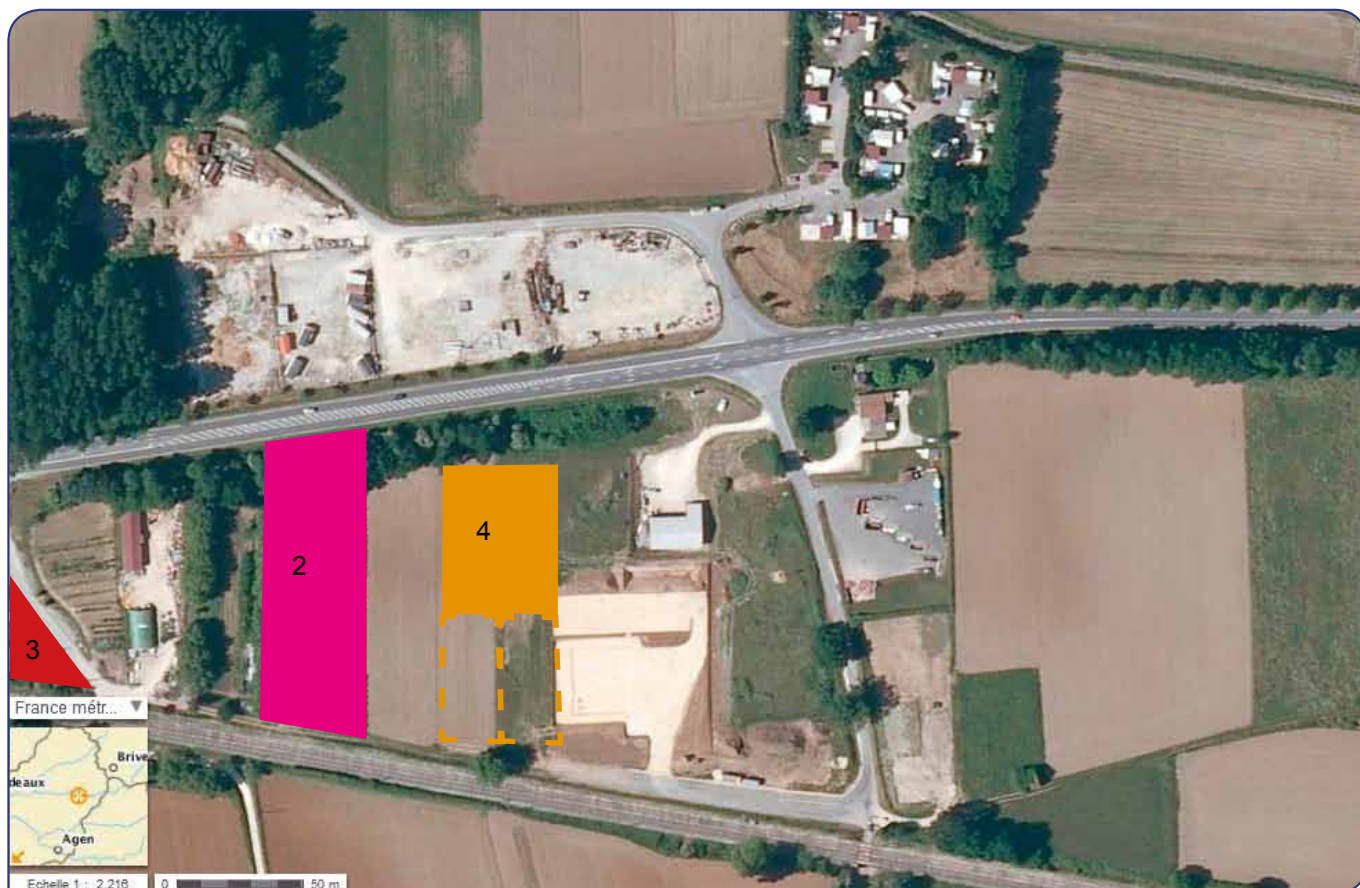
**Surface foncière disponible :** 6 300 m<sup>2</sup>

Possibilité d'extension avec les terrains des propriétaires privés.

**Accès :** RD 703



Contact : **Anne BENALET**, Chargée de mission développement ZAE du Sarladais  
Maison de l'Emploi- Place Marc Busson- 24200 SARLAT- Tél. : 05 53 31 56 05- Port. : 06 79 63 75 59  
[anne.benazet@mdepn.com](mailto:anne.benazet@mdepn.com) - [www.mdepn.com/zae](http://www.mdepn.com/zae)



- 1 Terrains publics à vendre
- 2 Autres terrains privés à vendre

- 3 Bâtiments privés à vendre
- 4 Terrains à louer

# Entrenez en Sarladais !

13 zones d'activités économiques et un réseau de chefs d'entreprise à votre service

## EQUIPEMENT DE LA ZONE

Electricité : oui  
Gaz naturel : non  
Eau industrielle : non  
Assainissement : collectif  
Haut-débit : ADSL et SDSL  
Aménagements paysagers : oui  
Signalétique : oui  
Voirie : oui  
Trottoirs : non  
Eclairage public : non  
Réseaux prêts en bordure de parcelle : non  
Transport en commun : non  
Parking : non

GPS : lat. : 44,821836; long. : 0,9891689

## OBSERVATION

Règlementation de zone : oui  
Bonne position géographique en direction du Buisson et de Bergerac

## FISCALITE

CET/CFE communale : 12,84 %  
CET/CFE intercommunale : 4,74 %  
Taxe foncière communale sur les propriétés bâties : 13,19 %  
Taxe foncière intercommunale sur les propriétés bâties : 5,48%  
Taxe foncière régionale et départementale sur les propriétés bâties : 26,62%



## DESSERTES

### Autoroute :

A 20 (55 kms/1H10 mn), A 89 (50 kms/1H)

### Ferroviaire :

Gare Siorac (2 kms/ 3 mn)  
Gare Le Buisson (7 kms/ 8 mn)  
Gare Belvès (6 kms/ 7 mn)  
Gare Bergerac (45 kms/ 1H)  
Gare TGV Libourne (110 kms/2H15)

### Aéroportuaire :

Aéroport Brive-Vallée Dordogne (80 kms/1h50)  
Aéroport Bergerac Roumanières (46 kms/1H)  
Aéroport Périgueux Bassillac (60 kms/1h05)

## TERRAIN / BÂTIMENT DISPONIBLE

### Surfaces de terrains disponible :

- 3 000 m<sup>2</sup> (propriétaire privé) à la location
- 5 000 m<sup>2</sup> (propriétaire privé) à la vente
- 1 300 m<sup>2</sup> bord de route (propriétaire privé) à la vente

### Prix de vente HT : nc

Possibilité d'extension avec les terrains des propriétaires privés.

### Surface de bâtiment disponible :

Bâtiment de 200 m<sup>2</sup> + 250 m<sup>2</sup> de serres + maison de 400 m<sup>2</sup> sur terrain de 5 800 m<sup>2</sup> (propriétaire privé)

Prix de vente TTC : 300 000 €

## LISTE DES ENTREPRISES IMPLANTEES DANS LA ZONE

### Agriculture

SCI LALEU Dominique - Production d'engrais fertilisants et stockage

### Artisanat

ENTREPRISE PATRICE LAFON-  
05 53 31 64 68- Plombier/chauffagiste

### Bâtiment

SARL TOUGERON - 05 53 31 19 90 - Centrale béton

### Environnement

SMIRTOM- 05 53 28 26 61- Déchetterie

### Services

AZ VENTE- 05 53 74 19 08- Location et vente matériel  
ENTREPRISE PHILIPPE CHROBACK  
06 08 58 61 91- Maçonnerie, pépinière, entretien de plantation  
PLATEFORME DE DISTRIBUTION DE LA POSTE  
05 53 28 61 27- Centre de tri courrier, colis et envoi



## CONTACTS UTILES

**AIS/Association Interprofessionnelle du Sarladais :**

James CHATENOU, Président

Tèl : 05 53 31 56 24 - james.chatenoud@gmail.com

**Référent ZAE : Didier TOUGERON,**

SARL TOUGERON - Tèl : 05 53 31 19 90

contact@tougeron-didier.fr

**AIFS/Association Interprofessionnelle pour**

la Formation du Sarladais : Julie Martegoutte

Tèl. : 05 53 31 56 07 - aifs24200@gmail.com

**Centre de Formation Interprofessionnelle :**

Rébecca DAIN

Tèl. : 05 53 31 56 25- Port. : 06 71 14 57 63

rebecca.dain@mdepn.com - www.mdepn.com/plateforme