

Le Périgord Noir : un espace d'opportunités pour vos projets !

ZA de Siorac en Périgord

24170 Siorac en Périgord

Gestionnaire : Communauté de communes
Vallée Dordogne et Forêt Bessède
05 53 28 66 00
www.cc-vallee-dordogne.com
Contact : Laurence Hévin
05 53 28 66 00 - contact@ccvdfb.fr

mairiesiorac@wanadoo.fr

Caractéristiques :

Vocation : artisanale

Règlementation sur la ZAE : oui

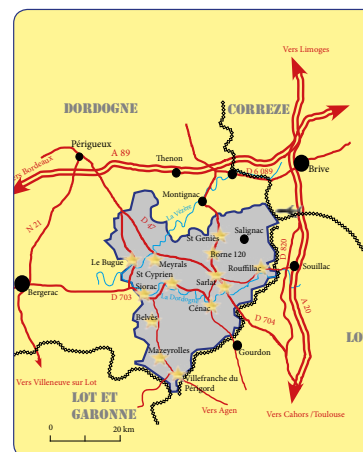
Accueil d'établissements classés : non

Surface totale : 36 745 m²

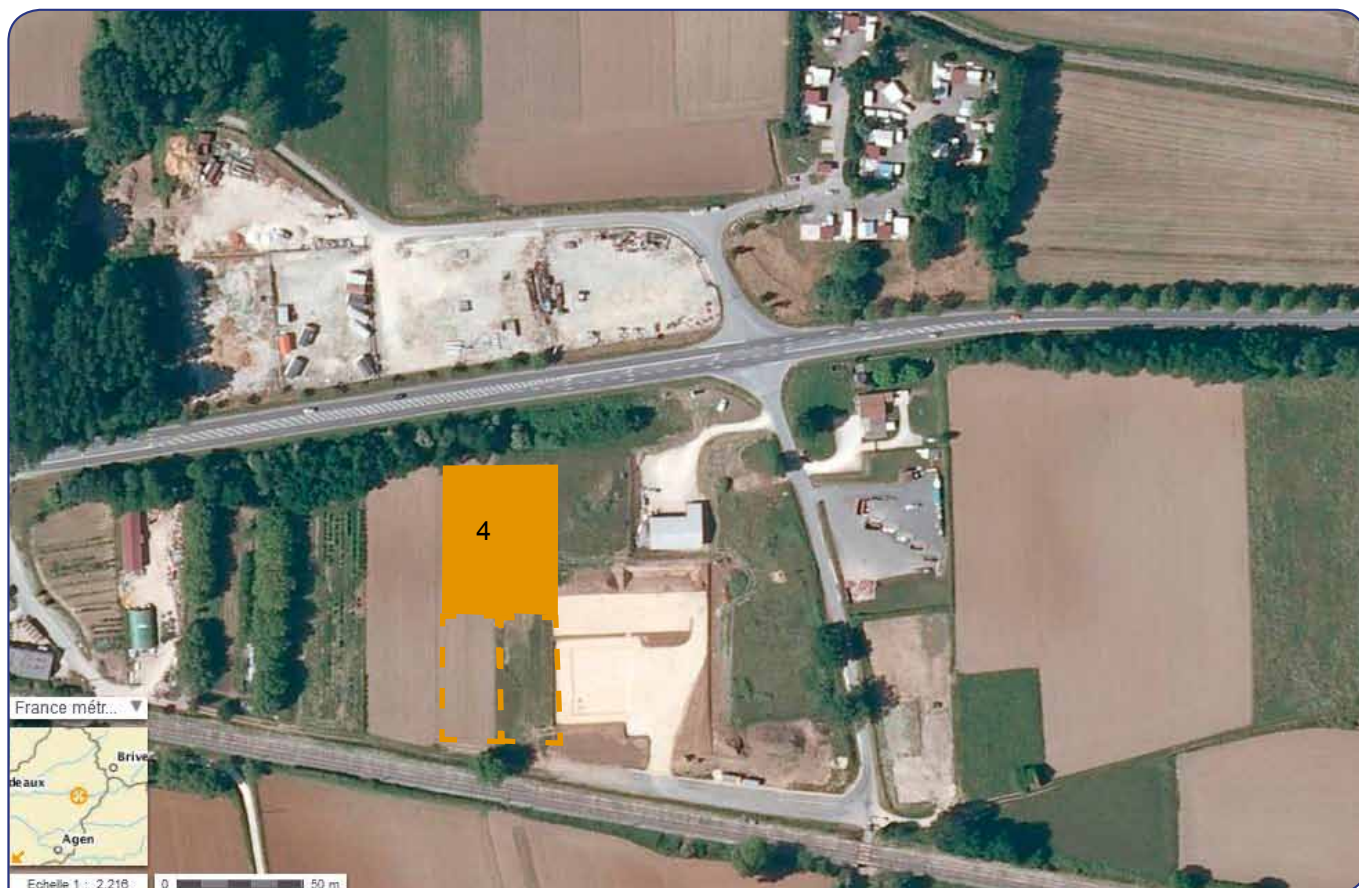
Surface foncière disponible : 0 m²

Possibilité d'extension avec les terrains des
propriétaires privés.

Accès : RD 703



Contact : **Anne BENALET**, Chargée de mission développement ZAE du Sarladais
Maison de l'Emploi- Place Marc Busson- 24200 SARLAT- Tél. : 05 53 31 56 05- Port. : 06 79 63 75 59
anne.benazet@mdepn.com - www.mdepn.com/zae



- 1** Terrains publics à vendre
- 2** Autres terrains privés à vendre

- 3** Bâtiments privés à vendre
- 4** Terrains à louer

Entrenez en Sarladais !

13 zones d'activités économiques et un réseau de chefs d'entreprise à votre service

EQUIPEMENT DE LA ZONE

Electricité : oui
Gaz naturel : non
Eau industrielle : non
Assainissement : collectif
Haut-débit : ADSL et SDSL
Aménagements paysagers : oui
Signalétique : oui
Voirie : oui
Trottoirs : non
Eclairage public : non
Réseaux prêts en bordure de parcelle : non
Transport en commun : non
Parking : non

GPS : lat. : 44,821836; long. : 0,9891689

OBSERVATION

Règlementation de zone : oui
Bonne position géographique en direction du Buisson et de Bergerac

FISCALITE

CET/CFE communale : 12,84 %
CET/CFE intercommunale : 4,74 %
Taxe foncière communale sur les propriétés bâties : 13,19 %
Taxe foncière intercommunale sur les propriétés bâties : 5,48%
Taxe foncière régionale et départementale sur les propriétés bâties : 26,62%



DESSERTES

Autoroute :

A 20 (55 kms/1H10 mn), A 89 (50 kms/1H)

Ferroviaire :

Gare Siorac (2 kms/ 3 mn)
Gare Le Buisson (7 kms/ 8 mn)
Gare Belvès (6 kms/ 7 mn)
Gare Bergerac (45 kms/ 1H)
Gare TGV Libourne (110 kms/2H15)

Aéroportuaire :

Aéroport Brive-Vallée Dordogne (80 kms/1h50)
Aéroport Bergerac Roumanières (46 kms/1H)
Aéroport Périgueux Bassillac (60 kms/1h05)

TERRAIN / BÂTIMENT DISPONIBLE

Surface de terrains disponible :

3 000 m² (propriétaire privé)

Prix de vente HT : nc

Possibilité d'extension avec les terrains des propriétaires privés.

LISTE DES ENTREPRISES IMPLANTEES DANS LA ZONE

Agriculture

SCI LALEU Dominique - Production d'engrais fertilisants et stockage

Artisanat

ENTREPRISE PATRICE LAFON-
05 53 31 64 68- Plombier/chauffagiste

Bâtiment

SARL TOUGERON - 05 53 31 19 90 -
Centrale à béton

Environnement

SMIRTOM- 05 53 28 26 61- Déchetterie

Services

AZ VENTE- 05 53 74 19 08- Location et vente de matériel

ENTREPRISE PHILIPPE CHROBACK

06 08 58 61 91- Maçonnerie, pépinière, entretien de plantation

PLATEFORME DE DISTRIBUTION DE LA POSTE
05 53 28 61 27- Centre de tri courrier, colis et envoi



CONTACTS UTILES

AIS/Association Interprofessionnelle du Sarladais :

James CHATENOU, Président

Tèl : 05 53 31 56 24 - james.chatenoud@gmail.com

Référents ZAE : Patrick PETIT,

SARL LE BOUSQUET- Port. : 06 72 53 05 72
24fissou@gmail.com

AIFS/Association Interprofessionnelle pour

la Formation du Sarladais : Julie Martegoutte

Tèl. : 05 53 31 56 07 - aifs24200@gmail.com

Centre de Formation Interprofessionnelle :

Rébecca DAIN

Tél. : 05 53 31 56 25- Port. : 06 71 14 57 63

rebecca.dain@mdepn.com - www.mdepn.com/plateforme