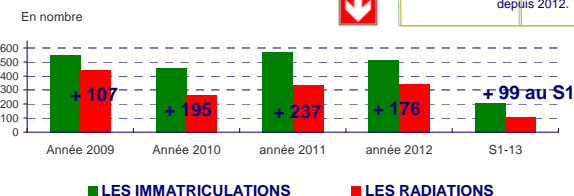




### Démographie des entreprises

Inscriptions moins radiations (hors reprises)  
**EVOLUTION SOLDE 2013/2012 : -30%**

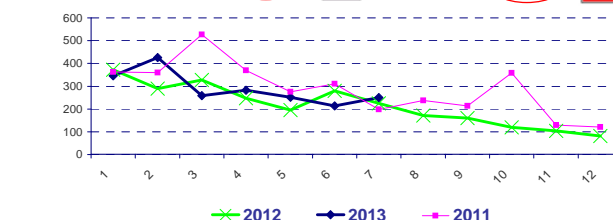


Dernière édition : bilan 2012 Publication : Semestrielle  
Source : Chambre économique Dordogne Prochaine publication janvier 2014

Actualisé

### Offres collectées par PE : en juillet 13

Evolution mensuelle **+17%** Evolution sur 1 an **-8%**

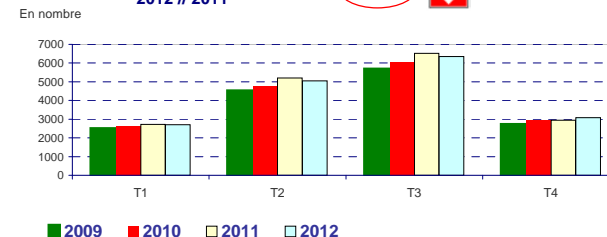


Dernière édition : juillet 13 Publication : Mensuelle  
Source : Mission locale

Actualisé

### Déclarations uniques d'embauche (DUE)

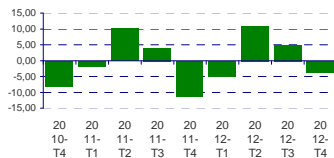
Evolution sur 1 an 2012 // 2011 **-1%** 3.073 DUE en au T4-2012, contre 2.948 en 2011



Dernière édition : 4ème trimestre 2012 Publication : trimestrielle  
Source : URSSAF - prochaine livraison juillet 2013

### L'emploi salarié privé au 4ème trimestre 12

En niveau	T4-2012 / T4-2011	Dordogne	Aquitaine
Masse salariale : 85,16 M€	-0,3%	0,80	2,70
Emplois salariés : 14.131	-3,6%	-1,70	-0,10



2,663 établissements en Périgord Noir (hors agriculture et secteur public), soit -0,67% en évolution annuelle

Dernière édition : 4ème trimestre 2012 Publication : Trimestrielle  
Source : URSSAF Prochaine livraison juillet 2013

### Emplois d'avenir en Périgord Noir

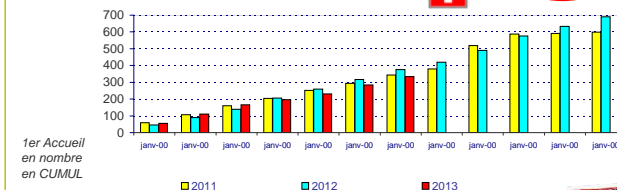
Pour la Mission locale, à la fin juillet 2013, il y avait 50 contrats signés dans le secteur non marchand soit 57% de l'objectif, un niveau supérieur à la moyenne régionale. Le niveau de bénéficiaires de niveau inférieur à V est largement supérieur au niveau régional.

Actualisé

### Accueil 16-25 ans par la ML

juillet 13 comparé à juillet 12

1<sup>er</sup> ACCUEILS : 334 -11%  
SUIVIS CUMULES : 1234 +2%



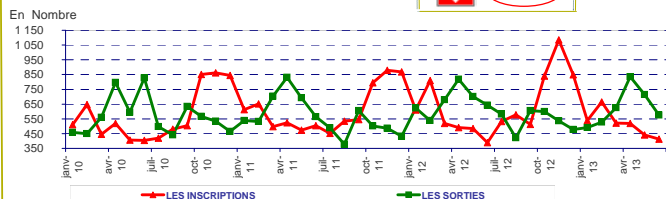
Dernière édition : juillet 2013 Publication : Mensuelle  
Source : Mission Locale du Périgord Noir

Actualisé

### PE : 511 entrées et 836 sorties en juin 13

En nombre 1<sup>er</sup> semestre S1 - 2013 comparé au S1 - 2012

INSCRIPTIONS : 3.070 -1%  
SORTIES : 3.810 -1%

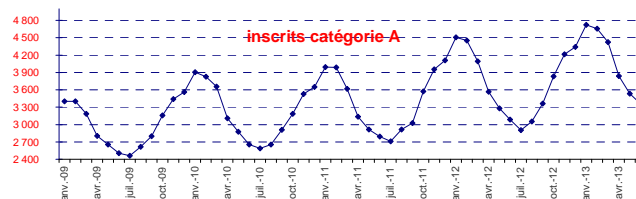


Dernière édition : juin 13 Publication : Mensuelle  
Source : Pôle Emploi - catégories A+B+C

Actualisé

### Demande d'emploi juin 13 cat A+B+C = 5.289

DEFM A Juin 13 : 3.355 -5% Mois précédent +8,7% Année précédente

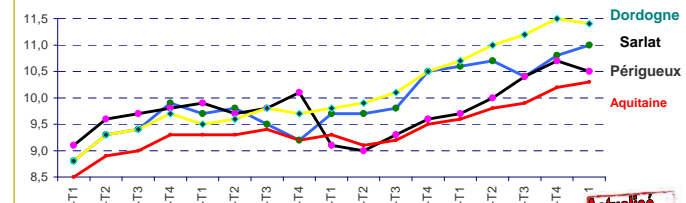


Dernière édition : juin 2013 Publication : Mensuelle  
Source : Direccte et Pôle Emploi

Actualisé

### Taux de chômage

Taux au 1<sup>er</sup> trimestre 2013 Sarlat 11,4% Dordogne 10,3% Aquitaine 10,4% France 10,5% Périgourd 11,1%



Dernière édition : 1<sup>er</sup> trimestre 2013 Publication : Trimestrielle  
Source : INSEE (depuis 3 ans Terrasson est inséré dans le bassin d'emploi de Périgourd)

Actualisé