

Le Périgord Noir : un espace d'opportunités pour vos projets !

ZAE la Plaine

12 entreprises- 100 salariés

24260 Le Bugue

Gestionnaire : Commune du Bugue

05 53 02 75 80- www.lebugue.fr

Contact : Mairie du Bugue

05 53 02 75 80- Jean-Pierre Barse
mairie-bugue@wanadoo.fr

Caractéristiques :

Vocation : industrielle, artisanale, commerciale et de services

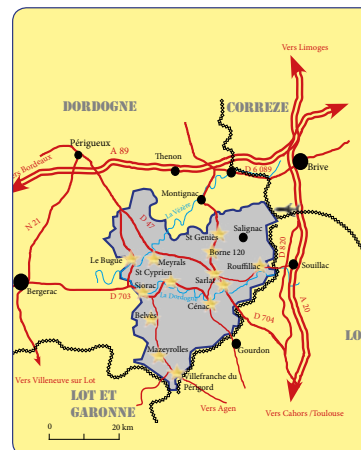
Règlementation sur la ZAE : Lotissement

Accueil d'établissements classés : oui

Surface totale : 100 000 m²

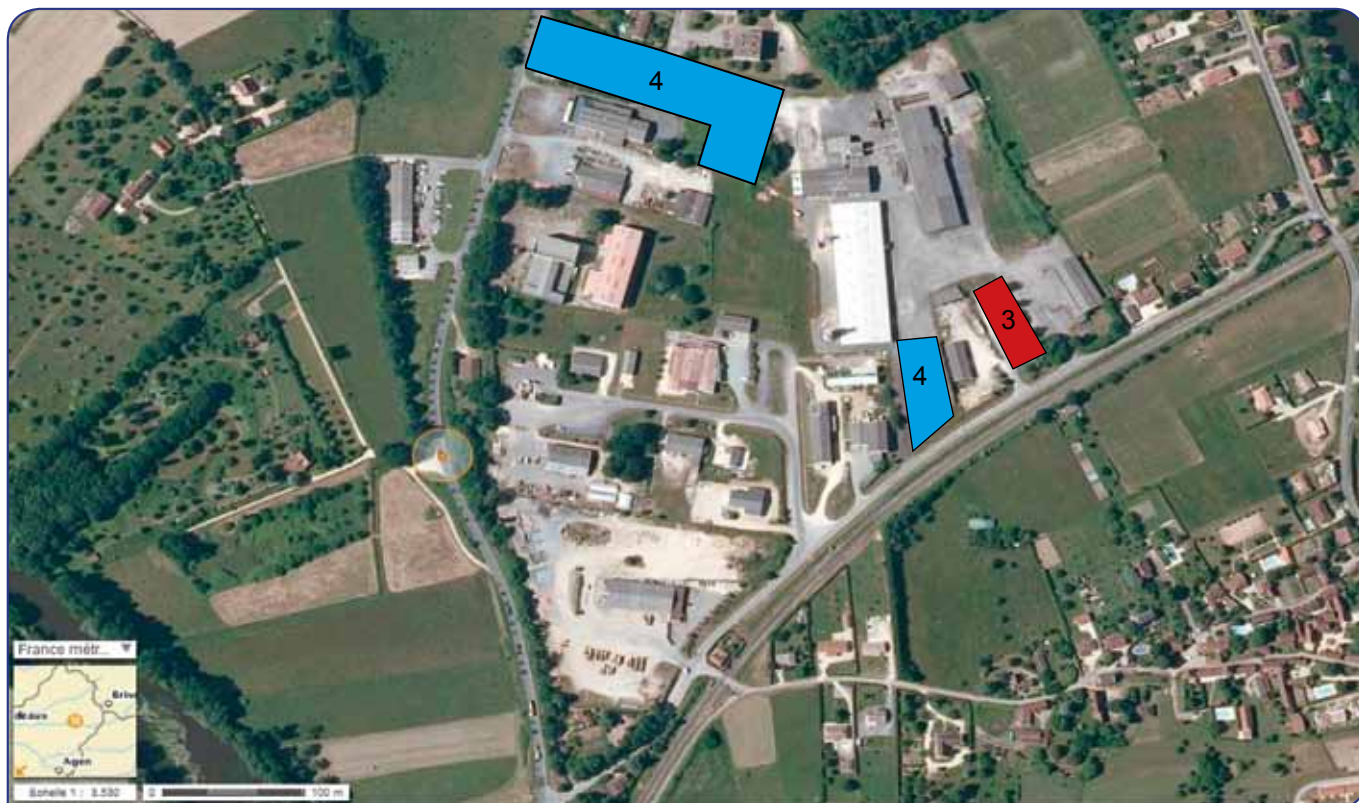
Surface foncière disponible : 22 500 m² en terrain nu et avec bâtis à la location

Accès : RD 710



Contact : **Anne BENALET**, Chargée de mission développement ZAE du Sarladais

Maison de l'Emploi- Place Marc Busson - 24200 SARLAT - Tél. : 05 53 31 56 05- Port. : 06 79 63 75 59
anne.benazet@mdepn.com - www.mdepn.com/zae



- 1 Terrains publics à vendre
- 2 Autres terrains privés à vendre

- 3 Bâtiments privés à vendre
- 4 Bâtiments privés à louer

Entrenez en Sarladais !

13 zones d'activités économiques et un réseau de chefs d'entreprise à votre service

EQUIPEMENT DE LA ZONE

Electricité : oui
Gaz naturel : non
Eau industrielle : oui
Assainissement : collectif (station d'épuration Le Bugue)
Haut-débit : ADSL et SDSL
Aménagements paysagers : oui
Signalétique : oui
Voirie : oui
Trottoirs : oui
Eclairage public : non
Réseaux prêts en bordure de parcelle : oui
Transport en commun : non
Parking : oui
GPS : lat. : 44,918456; long. : 0,928396

OBSERVATION

Des opportunités en foncier bâti : 22 500 m² (friches privées)

FISCALITE

Zone de revitalisation rurale (avantages fiscaux)

CET/CFE communale : 23,72%
CET/CFE intercommunale : 3,40%
Taxe foncière communale sur les propriétés bâties : 29,74%
Taxe foncière intercommunale sur les propriétés bâties : 3,14%
Taxe foncière régionale et départementale sur les propriétés bâties : 26,62%

DESSERTES

Autoroute :

A 20 (60 kms/1H20), A 89 (30 kms/30 mn)

Ferroviaire :

Gare Le Buisson (10 kms/11 mn)
Gare Périgueux (42 kms/50 mn)
Gare TGV Libourne (150 kms/2H20)

Aéroportuaire :

Aéroport Brive-Vallée Dordogne (100 kms/1H20)
Aéroport Bergerac Roumanières (46 kms/1H)
Aéroport Périgueux Bassillac (45 kms/40 mn)

TERRAIN / BATIMENT DISPONIBLE

Surface de terrains disponible à la location :

19 000 m² (propriétaire privé) dont 3 000 m² de bâtiment (divisible en lots) - Prix de vente HT : nc.

Surface de terrains avec bâtiment disponible à la

location : 3 500 m² (propriétaire privé) dont 700 m² de bâtiment - Prix de vente HT : nc.

Surface de bâtiment disponible à la vente et/ou la

location : bâtiment non achevé de 800 m² (propriétaire privé) - Prix de location et/ou de vente HT : nc.

CONTACTS UTILES

AIS/Association Interprofessionnelle du Sarladais :
James CHATENOUD, Président

Tél : 05 53 31 56 24 - james.chatenoud@gmail.com

Référents ZAE : Gabriel VALBUSA, SARL VALBUSA

Port. : 06 88 22 68 08 - gabriel@valbusa.fr

AIFS/Association Interprofessionnelle pour la Formation du Sarladais : Michèle DEROCHE

Port. : 06 83 07 28 72- m.dero@wanadoo.fr

Centre de Formation Interprofessionnelle :

Rébecca DAIN- Tél. : 05 53 31 56 25- Port. : 06 71 14 57 63
rebecca.dain@mdepn.com - www.mdepn.com/plateforme



Entrenez en Sarladais !

13 zones d'activités économiques et un réseau de chefs d'entreprise à votre service

LISTE DES ENTREPRISES IMPLANTEES DANS LA ZAE

Agroalimentaire

ENTREPRISE COUDEYRAT- 05 53 04 44 44- Viande de porc, saucisson et salaison

LA PERIGOURDINE- 05 53 07 10 83- Coopérative agricole

Bâtiment

ENTREPRISE HERAUT SA- 05 53 07 20 89- Bâtiment

SARL SERRURERIE VALBUSA- 05 53 08 76 58 Bâtiment

Bois

ENTREPRISE LALOT ALAIN- 05 53 07 42 78 Menuiserie

ENTREPRISE SERGE PEYRIDIEU- 05 53 07 40 05 Escaliers bois

GROUPE GASCOGNE WOOD PRODUCTS
05 53 29 01 79 - Décoration intérieure bois- Parquets



Services

SCI LES CROCUS STOCK SYSTEM- 05 53 05 08 80 Entrepôt

SUNCITY- 09 64 11 78 52- Atelier d'artistes, journaliste, film doc

Environnement

SICTOM - 05 53 08 74 55- Déchetterie

ENTREPRISE IDE - 05 53 07 43 65 - Installation de station de pompage

A proximité de la ZAE (moins de 5 kms) :

Agroalimentaire

PERIFRUIT- 05 53 09 13 98 - Production de jus de fruits

JULIEN DE SAVIGNAC- 06 86 97 66 33- Vente de vins

LEDUC JEAN-PHILIPPE- 05 53 03 77 28

Boulangerie

FOIE GRAS GROLIERE- 05 53 07 22 64 - Vente de foie gras



Bâtiment

SUDRIE- 05 53 07 12 34- Bâtiment

ENTREPRISE MONTASTIER- 05 53 07 23 18 Travaux publics

Services

VOYAGES REY- 05 53 07 27 22- Transporteur de voyageurs

PERIGORD BRICOLAGE- 05 53 03 24 63- Magasin de bricolage

Pompes funèbres Charly Durand Paoli
05 53 07 40 53 - Funérarium.

SARL VERDIER CHRISTIAN- 05 53 07 20 23 Mécanique de précision

