

Le Périgord Noir : un espace d'opportunités pour vos projets !

ZAE du Récolat

2 entreprises- 25 salariés
24220 Saint-Cyprien

Gestionnaire : Commune de Saint-Cyprien

05 53 29 28 22-

www.saintcyprienenperigord.fr

Contact : Mairie de Saint-Cyprien

05 53 29 28 22- Marie-Claude Balat

commune-st.cyprien@wanadoo.fr

Caractéristiques :

Vocation : industrielle, artisanale, commerciale et de services

Règlementation sur la ZAE : Lotissement avec règlement

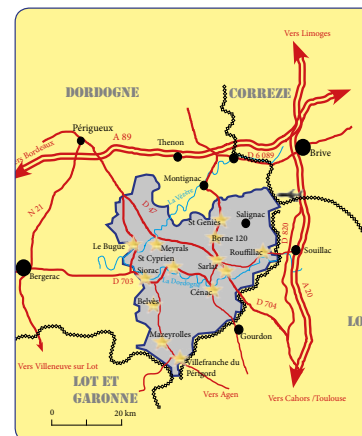
Accueil d'établissements classés : nc

Surface totale : 27 531 m²

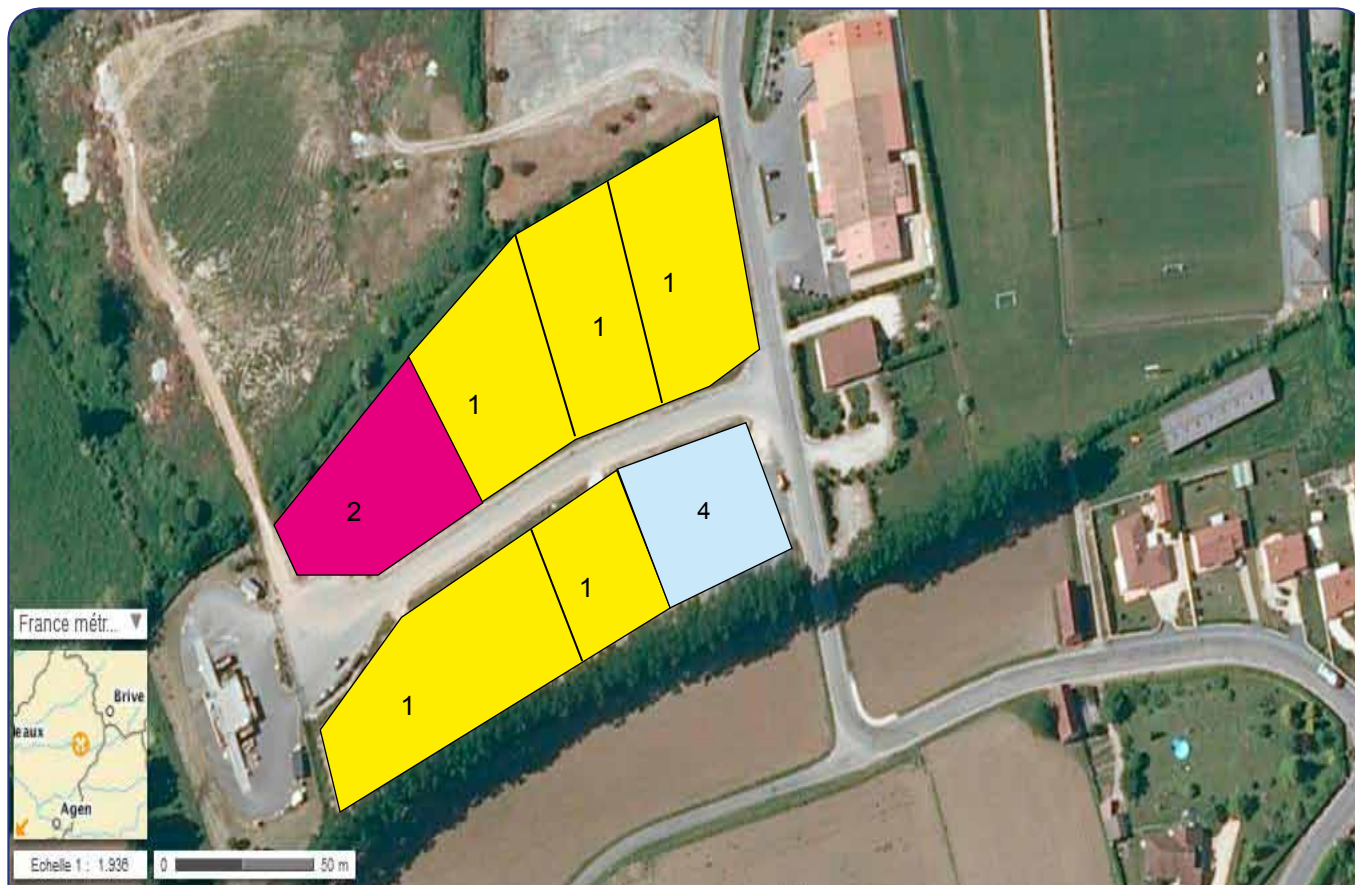
Surface foncière disponible :

14 929 m² (7 lots) Prix HT: 7 €/m² -

Accès : RD 703



Contact : **Anne BENALET**, Chargée de mission développement ZAE du Sarladais
Maison de l'Emploi- Place Marc Busson- 24200 SARLAT- Tél. : 05 53 31 56 05- Port. : 06 79 63 75 59
anne.benazet@mdepn.com - www.mdepn.com/zae



- 1 Terrains publics à vendre
- 2 Autres terrains privés à vendre
- 3 Bâtiments privés à vendre
- 4 Terrains privés à louer

Entrez en Sarladais !

13 zones d'activités économiques et un réseau de chefs d'entreprise à votre service

EQUIPEMENT DE LA ZONE

Electricité : oui
Gaz naturel : non
Eau industrielle : non
Assainissement : collectif
Haut-débit : ADSL et SDSL
Aménagements paysagers : oui
Signalétique : oui
Voirie : oui
Trottoirs : non
Eclairage public : oui
Réseaux prêts en bordure de parcelle : oui
Transport en commun : non (réseau de bus)
Parking : oui
GPS : lat. : 44,869767; long. : 1,042678

OBSERVATION

Règlementation de zone : oui
ZAE située en zone bleue
Déchetterie

FISCALITE

CET/CFE communale : 14,12%
Taxe foncière communale sur les propriétés bâties : 11,14%
Taxe foncière intercommunale sur les propriétés bâties : 7,97%
Taxe foncière régionale et départementale sur les propriétés bâties : 26,62%

DESSERTES

Autoroute :

A 20 (48 kms/50 mn), A 89 (52 kms/1H05)

Ferroviaire :

Gare Saint Cyprien
Gare Périgueux (56 kms/1h10 mn)
Gare TGV Libourne (146 kms/2H)

Aéroportuaire :

Aéroport Brive-Vallée Dordogne (71 kms/1H37 mn)
Aéroport Bergerac Roumanières (54 kms/1H10)
Aéroport Périgueux Bassillac (55 kms/1H)

TERRAIN / BATIMENT DISPONIBLE

Surface de terrains disponible : 14 929 m² (7 lots viabilisés) - **Prix de vente HT** : 7 €/m²

Lot n°1 : 2 568 m² ; Lot n°2 / 2 101 m² ; Lot n°3 : 2 102 m² ; Lot n°4 : 2 644 m² (propriétaire privé) ; Lot n°6 : 3 437 m² ; Lot n°7 : 2 057 m²

Surface de terrain à louer : 2 048 m² (propriétaire privé)

Prix de location : nc

LISTE DES ENTREPRISES IMPLANTEES DANS LA ZONE

Agroalimentaire

PECHALOU- 05 53 29 26 65- Production de produits laitiers

Services

Funérarium- 05 53 59 19 88- Ambulancier

CONTACTS UTILES

AIS/Association Interprofessionnelle du Sarladais :
James CHATENOU, Président
Port. : 06 33 47 61 96- james.chatenoud@gmail.com

Référents ZAE : Patrick PETIT -

SARL LE BOUSQUET- Port. : 06 72 53 05 72-
24fissou@gmail.com

AIFS/Association Interprofessionnelle pour la Formation du Sarladais : Michèle DEROCHE
Port. : 06 83 07 28 72- m.dero@wanadoo.fr

Centre de Formation Interprofessionnelle :

Rébecca DAIN- Tél. : 05 53 31 56 25- Port. : 06 71 14 57 63
rebecca.dain@mdepn.com - www.mdepn.com

