

Le Périgord Noir : un espace d'opportunités pour vos projets !

ZAE des 4 Routes

19 entreprises- 120 salariés

24590 Saint-Geniès

Gestionnaire : Commune de Saint-Geniès

05 53 28 98 70- www.saintgenies.com

Contact : Mairie de Saint-Geniès

05 53 28 98 70 - Michel Lajugie

mairie.st.genies@wanadoo.fr

Caractéristiques :

Vocation : industrielle, artisanale, commerciale et de services

Règlementation sur la ZAE : Lotissement

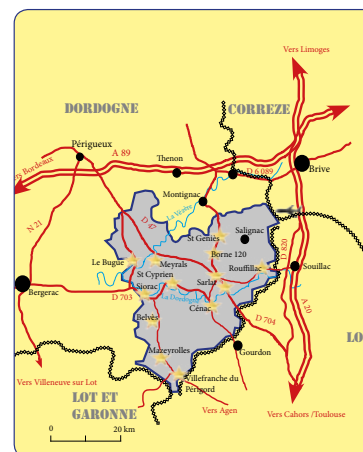
Accueil d'établissements classés : oui

Surface totale : 80 000 m²

Surface foncière disponible : 5 200 m²

Prix HT : 10 €/m²

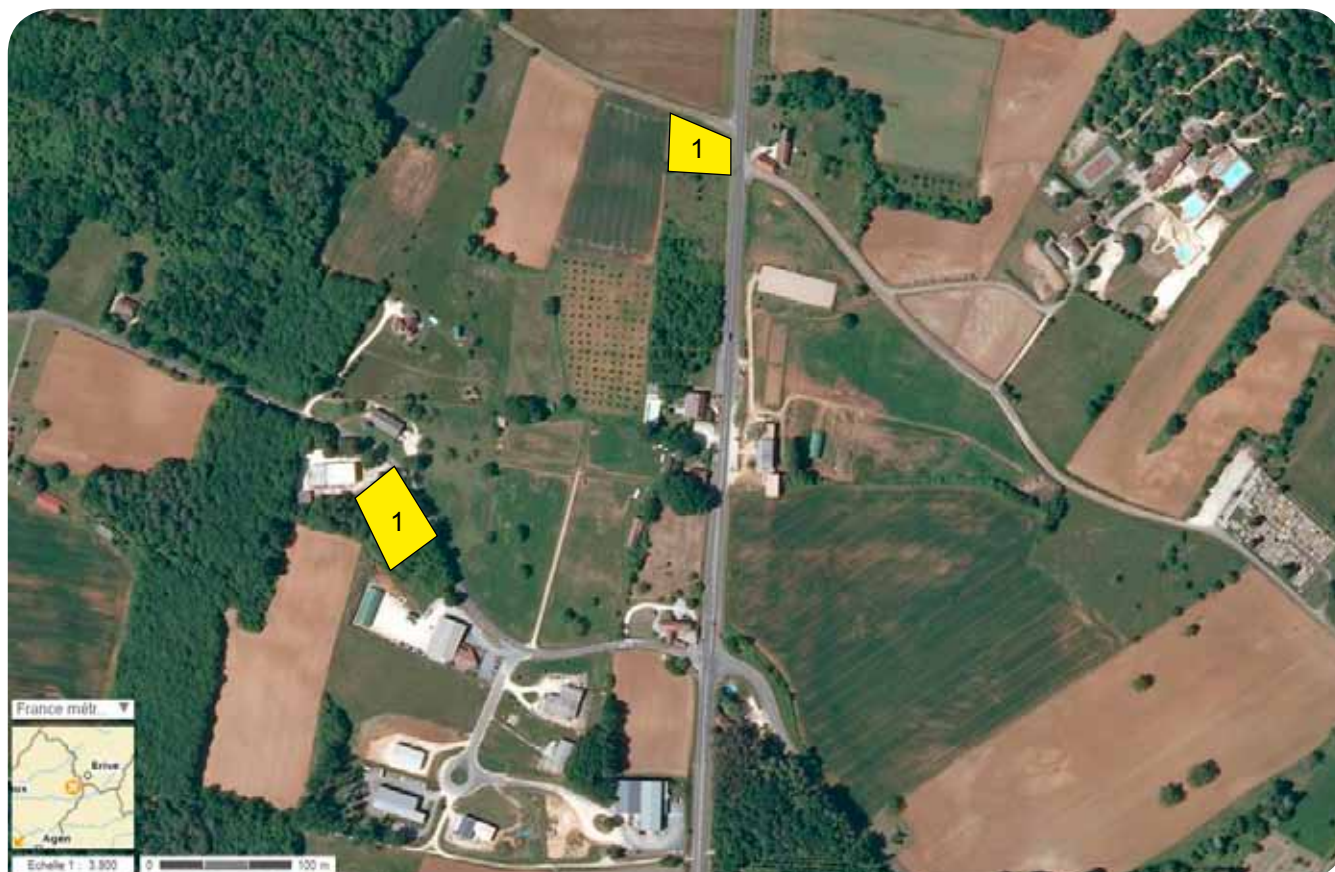
Accès : RD 704



Contact : **Anne BÉNAZET**, Chargée de mission développement ZAE du Sarladais

Maison de l'Emploi- Place Marc Busson- 24200 SARLAT- Tél. : 05 53 31 56 05- Port. : 06 79 63 75 59

anne.benazet@mdepn.com - www.mdepn.com/zae



1 Terrains publics à vendre

2 Terrains privés à vendre

3 Bâtiments privés à vendre

4 Bâtiments privés à louer

Entrenez en Sarladais !

13 zones d'activités économiques et un réseau de chefs d'entreprise à votre service

EQUIPEMENT DE LA ZONE

Electricité : oui
Gaz naturel : non
Eau industrielle : non
Assainissement : individuel
Haut-débit : ADSL et SDSL
Aménagements paysagers : oui
Signalétique : oui
Voirie : oui
Trottoirs : oui
Eclairage public : oui
Réseaux prêts en bordure de parcelle : oui
Transport en commun : non
Parking : oui
GPS : lat. : 44,994911; long. : 1,246948

OBSERVATION

Règlementation de zone : oui
Déchetterie : à 7 kms à Saint Crépin Carluçet sur RD 60 direction Salignac.
ZAE située à l'embranchement des 4 Routes D 704 et D 61 vers A 20 et A 89 entre Montignac et Sarlat
Ensemble artisanal dynamique

FISCALITE

Zone de revitalisation Rurale (avantages fiscaux)

CET/CFE communale : 18,30%
CET/CFE intercommunale : 4,97%
Taxe foncière communale sur les propriétés bâties : 10,53%
Taxe foncière intercommunale sur les propriétés bâties : 10,47%
Taxe foncière régionale et départementale sur les propriétés bâties : 26,62%

DESSERTES

Autoroute :

A 20 (25 kms/30 mn), A 89 (52 kms/1H05 mn)

Ferroviaire :

Gare Sarlat (13 kms/15 mn)
Gare Brive (85 kms/2H)
Gare TGV Libourne (95 kms/2H)

Aéroportuaire :

Aéroport Brive-Vallée Dordogne (40 kms/50 mn)
Aéroport Bergerac Roumanières (80 kms/60 mn)
Aéroport Périgueux Bassillac (55 kms/1H)

TERRAIN / BATIMENT DISPONIBLE

Surface de terrains disponible : 5 200 m²

Prix de location HT : 10 €/m²

1 600 m² + et 3600 m²

(propriétaire public)



CONTACTS UTILES

AIS/Association Interprofessionnelle du Sarladais :
James CHATENOUD, Président
Port. : 06 33 47 61 96- james.chatenoud@gmail.com

Référents ZAE : Christian BORDES, ATSE
BORDES- Port. : 06 85 82 48 88
ch.bordes@atse-bordes.fr

Roland MANOUVRIER, POLARIS PERIGORD
Port. : 06 89 18 67 88- info@parfumsdeglace.fr

AIFS/Association Interprofessionnelle pour la Formation du Sarladais : Michèle DEROCHE
Port. : 06 83 07 28 72- m.dero@wanadoo.fr

Centre de Formation Interprofessionnelle :
Rébecca DAIN
Tél. : 05 53 31 56 25- Port. : 06 71 14 57 63
rebecca.dain@mdepn.com - www.mdepn.com



Entrenez en Sarladais !

13 zones d'activités économiques et un réseau de chefs d'entreprise à votre service

LISTE DES ENTREPRISES IMPLANTEES DANS LA ZAE

Agriculture

FOURCADE MPJ- 05 53 59 68 90- Jardinerie

Agroalimentaire

SARL POLARIS- FLOR&FLOR- 05 53 28 29 44- Fabrication de glaces et sorbets- Production de fleurs naturelles cristallisées



Artisanat

EURL LTPA- 05 53 31 21 58- Travaux publics élagage

SARL ATSE BORDES- 05 53 59 09 816 Plomberie chauffage

SARL TREMOUILLE ET FILS - 05 53 28 98 52- Plomberie chauffage



Bâtiment

ETS TUDURY MACREZ- 09 64 47 81 70- Peinture plâtrerie isolation

RENAUDIE- 05 53 29 64 75- Menuiserie charpente

SARL CAMUZET ROUVES- 06 12 92 66 92- Menuiserie charpente- en cours d'installation

SARL CHAPOULIE THIERRY- 05 53 59 48 48- Couverture en lauze

SARL FRAYSSE- 05 53 59 61 61- Maçonnerie

SARL PERI'GLASS- 05 53 29 17 00- Produits verriers miroirs

SOCIETE JOSEPHINE/BOUYSSOU COUVERTURE- 05 53 59 26 40- Bâtiment

ENTREPRISE CAMUZET ROUVES- Menuiserie charpente

ENTREPRISE DEVIERS- Vente exposition de matériel TP- en cours d'installation

Services

ENTREPRISE LAPORTE- Magasin de destockage- en cours d'installation

ENTREPRISE AVENIR IMPRESSIONS- Imprimerie- en cours d'installation

FRERES FOURCADE- Vente et stockage de boîtes de conserves.

Projets d'installation en attente :

ENTREPRISE JOEL FRERRET- Electricien- en cours d'installation

ENTREPRISE ROND- Maçonnerie, terrassement

ENTREPRISE DENIS PECHMAJOU- Stockage de caravanes

