



Baromètre de l'économie en Sarladais : bilan 2011 et perspectives 2012

Enquête réalisée en avril 2012 avec l'appui de :



Contexte et méthode du baromètre 2012

Enquête réalisée en avril 2012













Contexte : ce baromètre réalisé par Maison de l'emploi avec l'appui de l'Association Interprofessionnelle du Sarladais (AIS) n'a bien évidemment pas vocation à se substituer aux travaux spécialisés : Banque de France, chambres consulaires, ordre des experts comptables... Il s'agit d'apporter un regard territorial ponctuel au service des entreprises et de leur environnement.

Méthode de l'enquête : elle s'est déroulée en avril 2012 sur la base d'un questionnaire, par contact téléphonique direct et parfois par mèl. La répartition des secteurs économiques du Sarladais (y compris le parapublic) a servi de base au panel qui a été interrogé. Sur 108 entreprises, 72 entreprises ont répondu, soit près de 67%, représentant 1831 salariés en équivalent temps plein et 230 saisonniers.

Secteurs	Nombre d'entreprises	%	Estimation nb d'emplois
Commerce	1019	14%	3253
Industrie	1324	17%	4564
Agriculture - forêt	1810	24%	2175
Service	3458	45%	10562
TOTAL	7701	100 %	20554

Secteur d'activité	Panel d'entreprises	Pourcentage	Entreprise ayant répondu	% retour questionnaire
Commerce	19	17,59%	11	15,28%
Industrie	24	22,22%	17	23,61%
Agriculture - forêt	25	23,15%	18	25%
Service	40	37,04%	26	36,11%
TOTAL	108	100%	72	100 %

Les principaux enseignements de l'enquête MDE - AIS

Tendance principale	Bilan 2011	Perspectives 2012
ACTIVITE	 et 	
INVESTISSEMENTS		
PRIX		 et 
EFFECTIF		
EMBAUCHE		



Retour de la prudence pour 2012

- Contrairement aux craintes initiales des chefs d'entreprise, l'activité en 2011 a été plutôt en hausse. 2012 est à la stabilité, voire à la baisse: 46 % d'entre eux espèrent maintenir leur position, mais plus de 26 anticipent un ralentissement.
- Les plus inquiets sont les chefs d'entreprises du commerce qui estiment à 55 % que leur activité va baisser en 2012. Pour eux, cela annonce une année difficile « le pouvoir d'achat des français diminue ».
- Les plus optimistes sont les entreprises du secteur de l'industrie et du BTP qui espèrent à 41% maintenir leur activité, et autant à progresser.



Manque de visibilité = peu d'investissement et stabilité des prix

- En 2011, les entreprises ont moins investi qu'elles ne le prévoyaient et 57 % ne le feront toujours pas en 2012. Celles qui investiront, le feront principalement pour renouveler du matériel ou pour rénover leurs locaux.
- En 2011, les prix étaient stables pour maintenir la compétitivité, mais en 2012, 40% des entreprises interrogées seront contraintes de les augmenter afin de répercuter l'augmentation de leurs fournisseurs. 50% essaieront de les stabiliser.

Depuis 3 ans, une grande prudence est ancrée dans la conduite des entreprises

Récapitulatif	Avril 2010		Avril 2011		Avril 2012	
	Bilan 2009	Perspectives 2010	Bilan 2010	Perspectives 2011	Bilan 2011	Perspectives 2012
Activité	↘	→	↗	↗ →	↗ 38 % → 36 %	→
Investissements	↘	↘	↘	↗	↘	↘
Prix	→	→	→	→	→	→ 50 % ↗ 40 %
Effectif	→	→	→	→	→	→
Embauche	↘	↘	↗	↘	→	↘

↘ Tendance en baisse → Tendance stable ↗ Tendance en hausse



Les enseignements de l'enquête

- Les entreprises s'organisent pour résister dans la durée à une période sans réelle croissance.
- Leurs investissements, recrutements, définition des prix sont autant d'arbitrages qui se répètent pour la 4ème année consécutive
- Il apparaît un besoin important d'accompagnement des employeurs et cadres dans une nouvelle étape du pilotage de leurs entreprises : ce sera une priorité de l'AIFS dans les formations à organiser au 2^{ème} semestre.

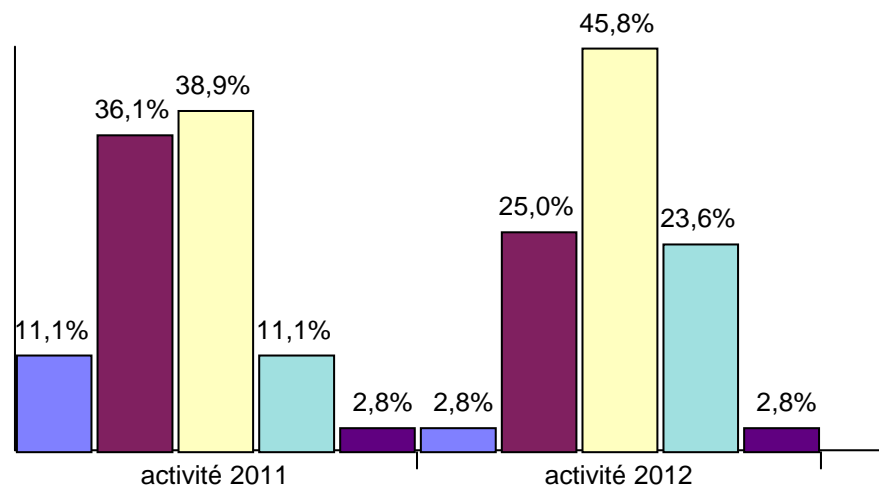
Baromètre du Sarladais en 2012

Ensemble des Secteurs

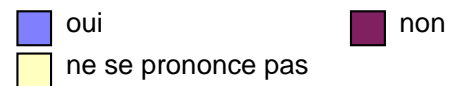
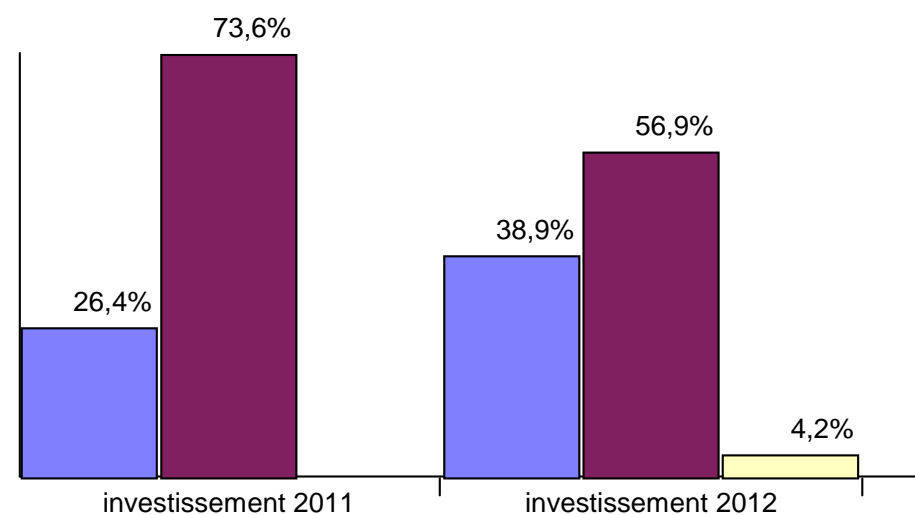
Enquête d'avril 2012

ACTIVITE - INVESTISSEMENT

Estimez-vous que votre activité a ...



Avez-vous réalisé des investissements importants ?



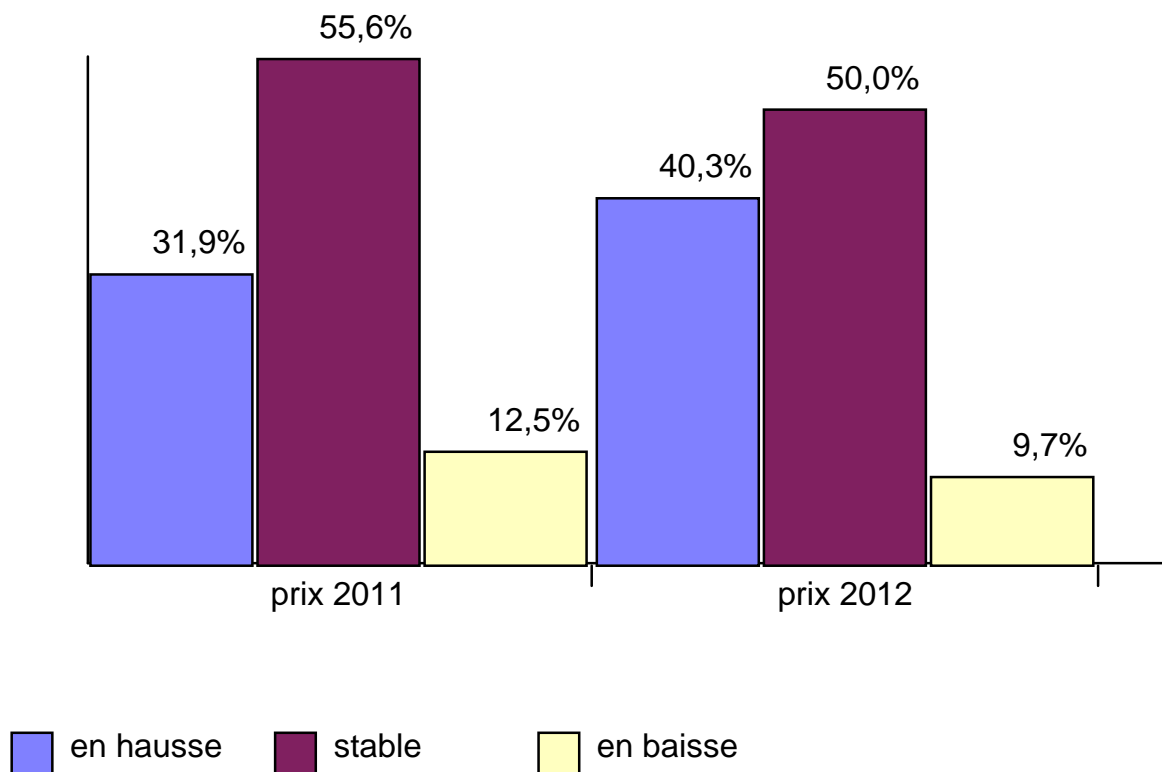
Baromètre du Sarladais en 2012

Ensemble des Secteurs

Enquête d'avril 2012

PRIX

Estimez-vous que vos prix ou tarifs sont ...



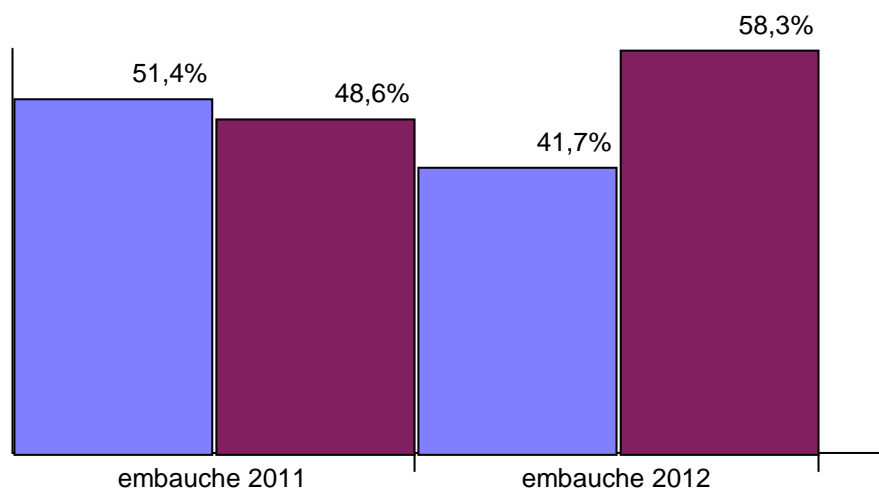
Baromètre du Sarladais en 2012

Ensemble des Secteurs

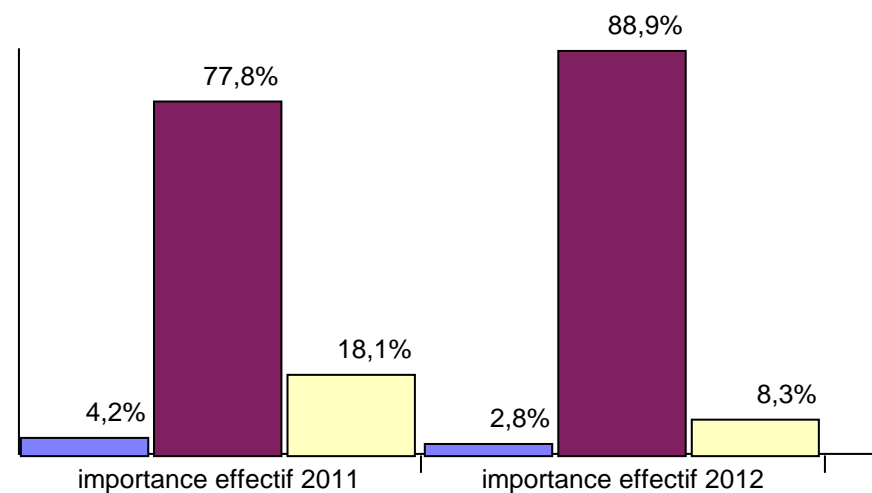
Enquête d'avril 2012

EFFECTIFS ET EMBAUCHES

Allez-vous embaucher ?



Considérez-vous que votre effectif est ...



oui non

trop important suffisant insuffisant

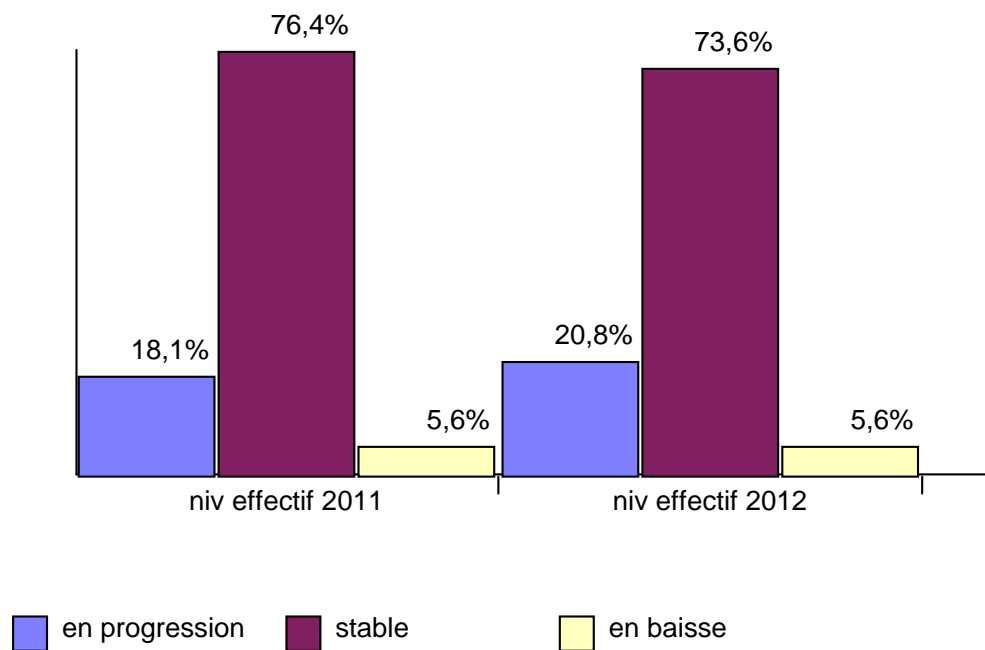
Baromètre du Sarladais en 2012

Ensemble des Secteurs

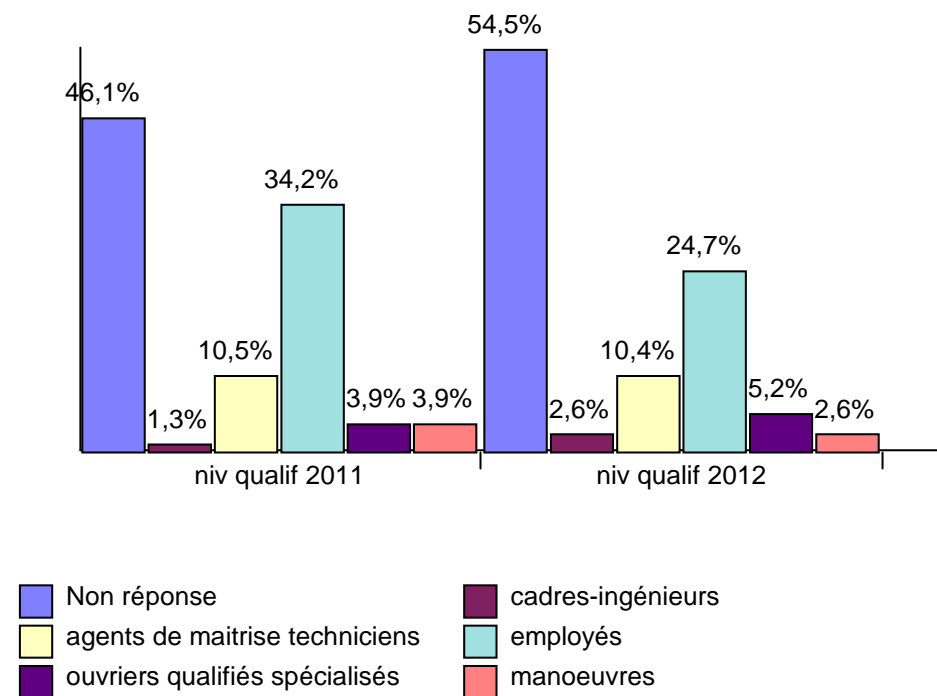
Enquête d'avril 2012

EFFECTIFS ET EMBAUCHES

Estimez-vous que l'effectif de votre établissement est ...



Les recrutements correspondent à quels niveaux de qualification ?





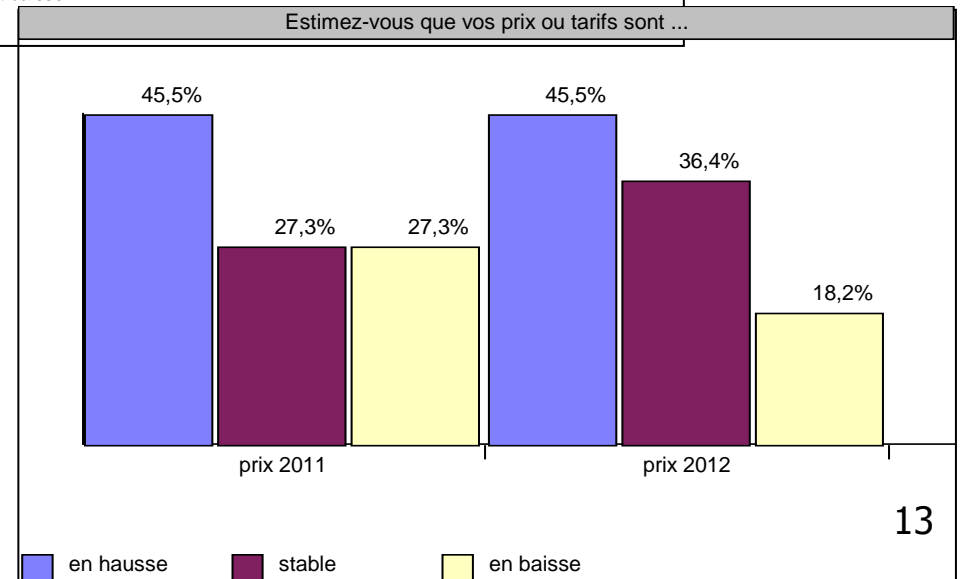
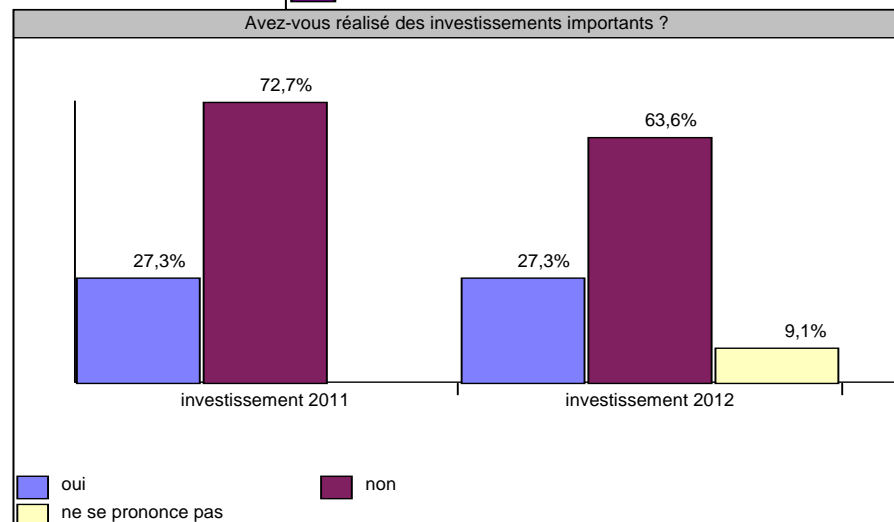
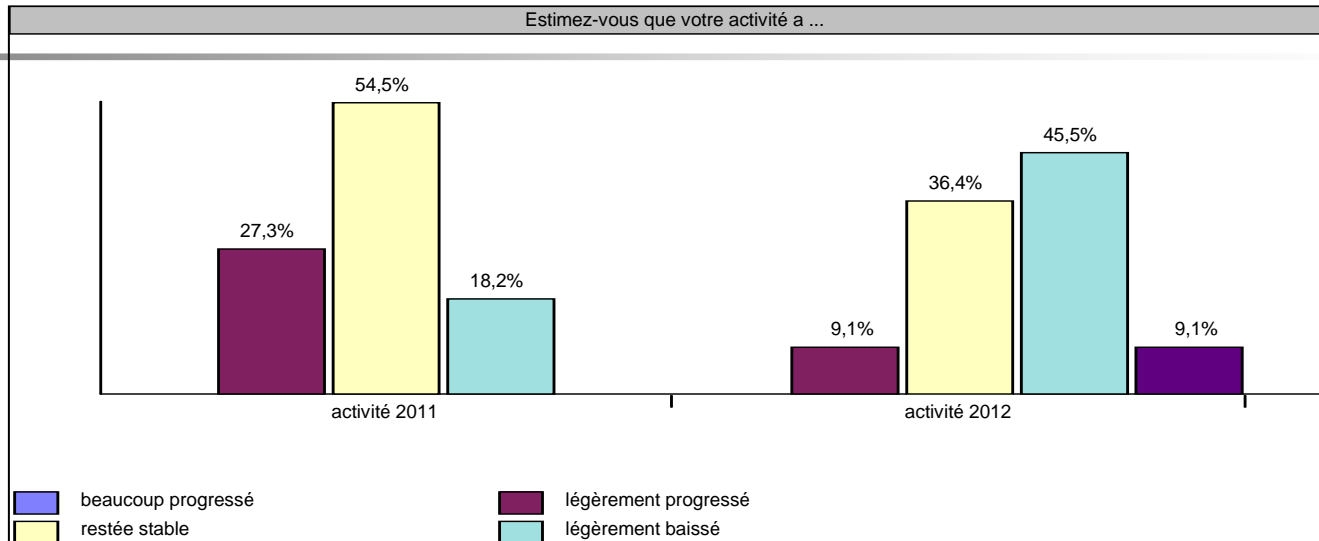
Résultats détaillés par secteur d'activité :

- Commerce
- Services
- Industrie + BTP
- Agriculture + forêt

Baromètre du Sarladais en 2012

Secteur Commerce

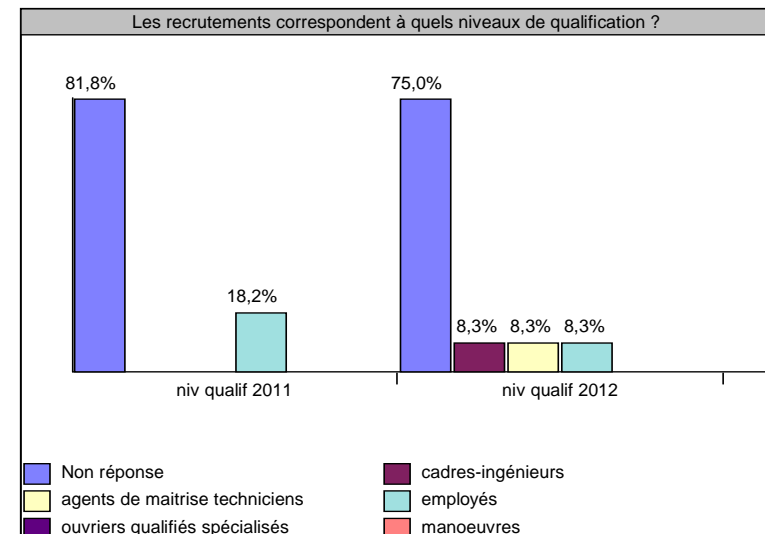
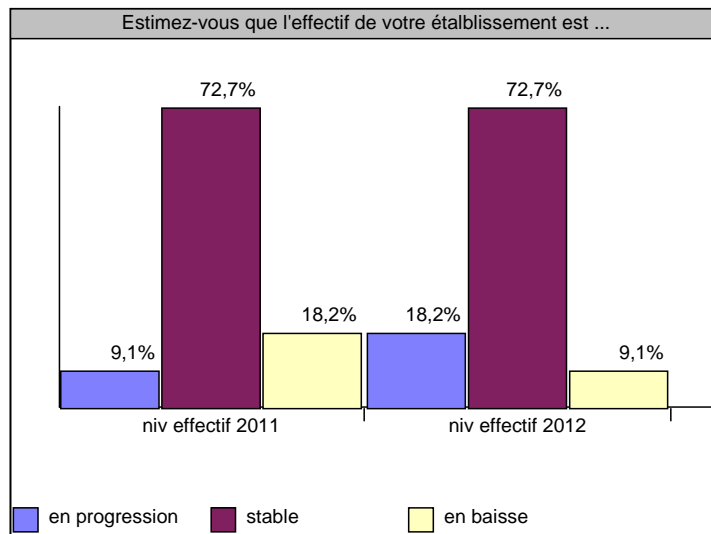
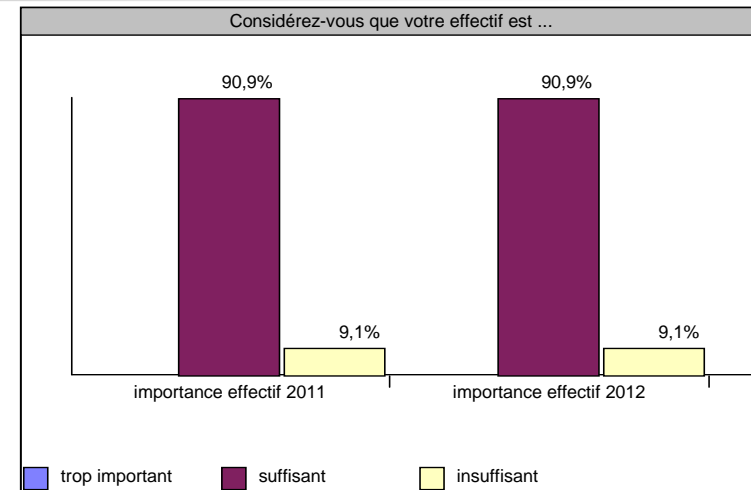
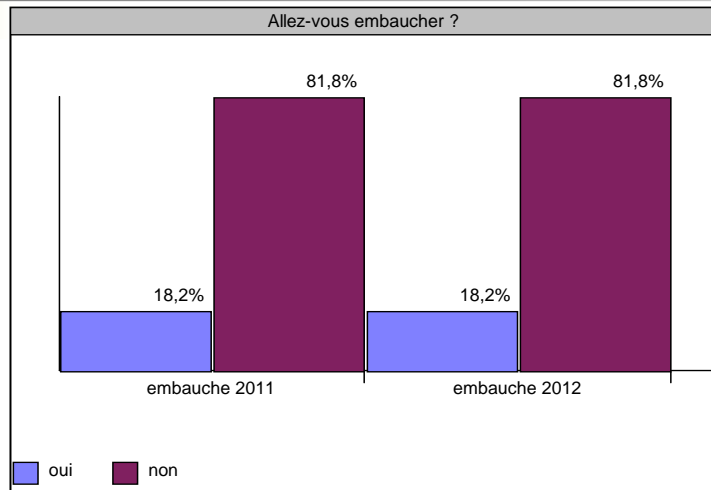
ACTIVITE - INVESTISSEMENT - PRIX



Baromètre du Sarladais en 2012

Secteur Commerce (2)

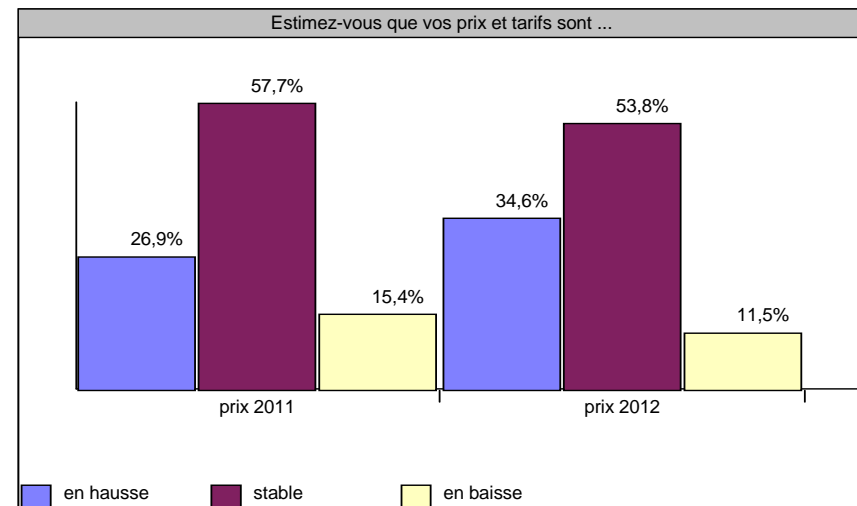
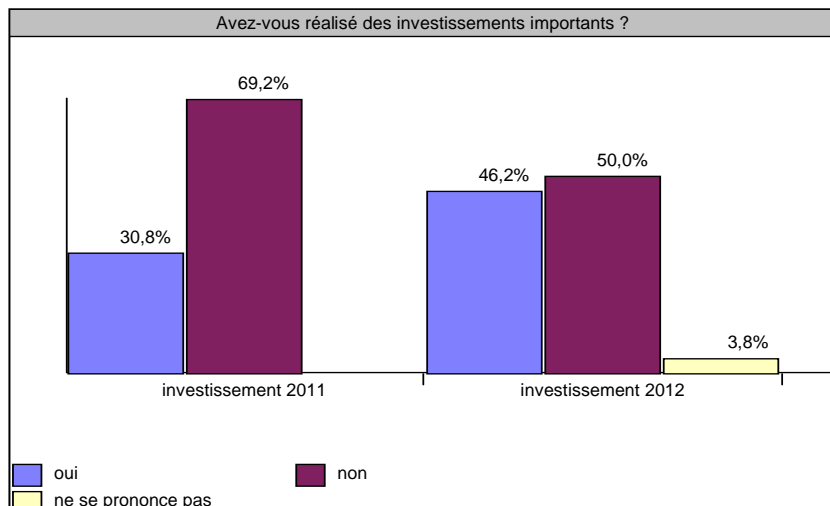
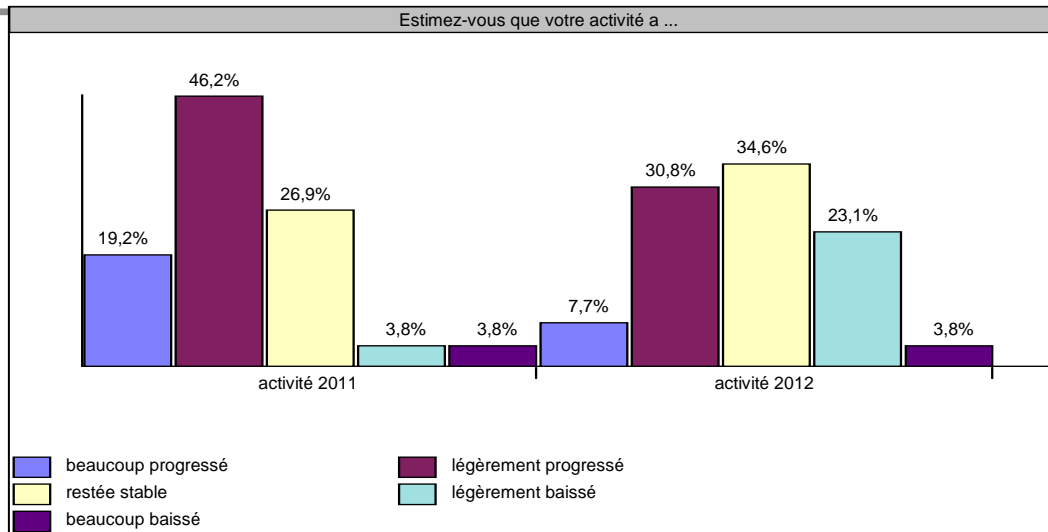
EFFECTIFS ET EMBAUCHES



Baromètre du Sarladais en 2012

Secteur Services

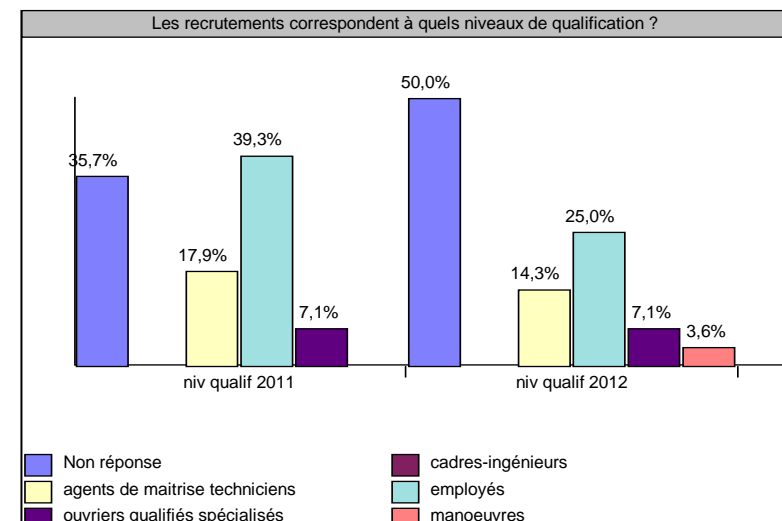
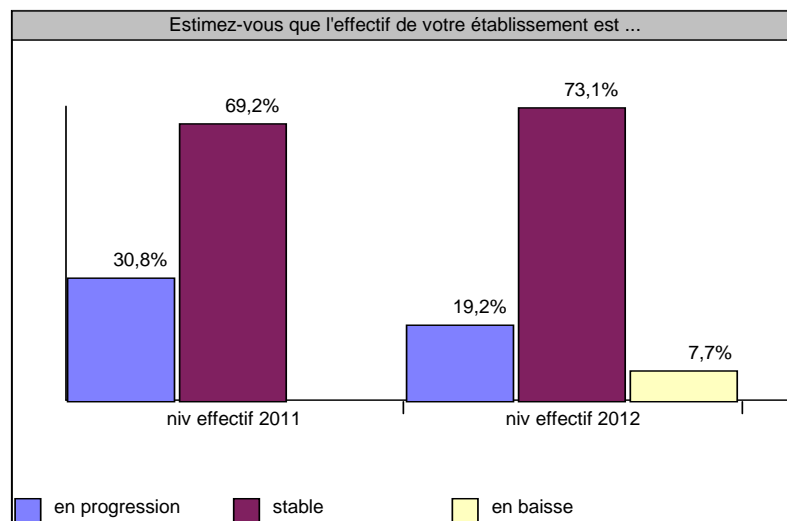
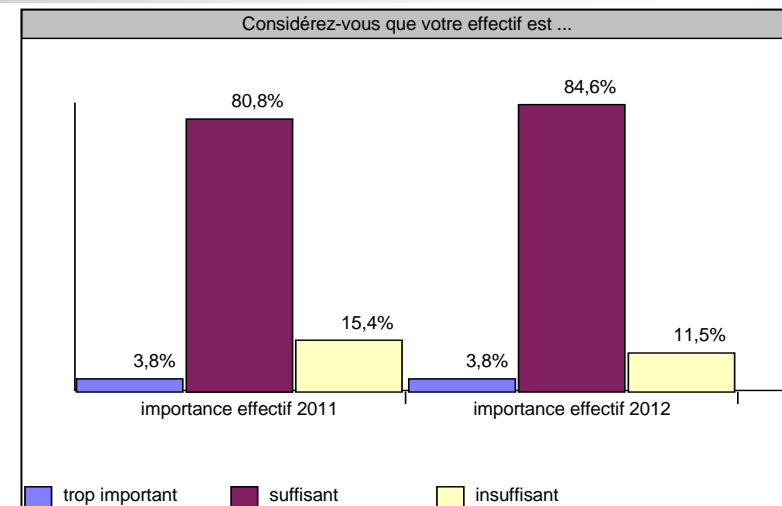
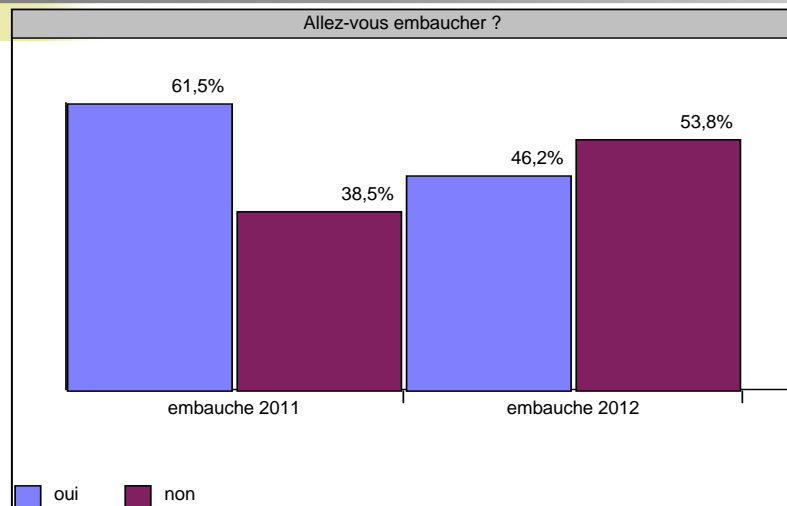
ACTIVITE - INVESTISSEMENT - PRIX



Baromètre du Sarladais en 2012

Secteur Services (2)

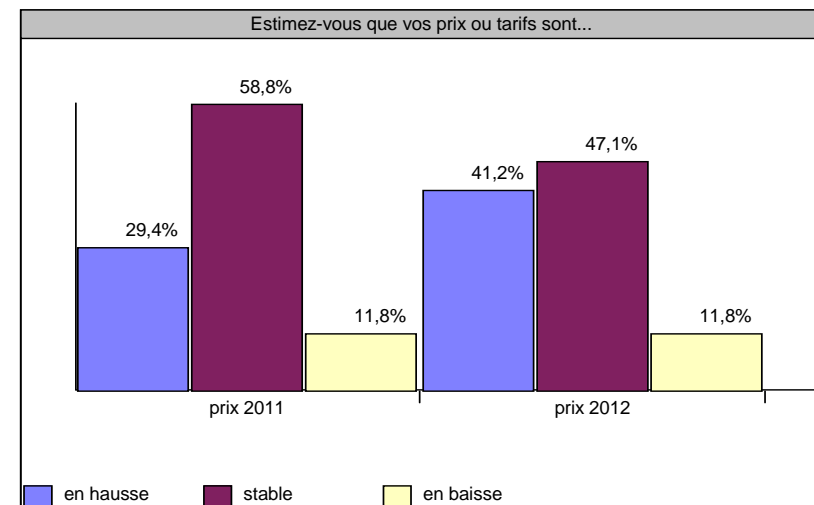
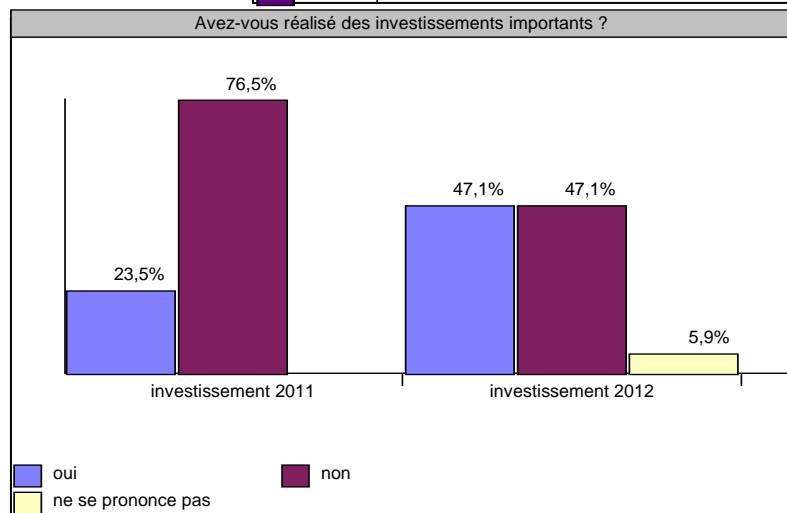
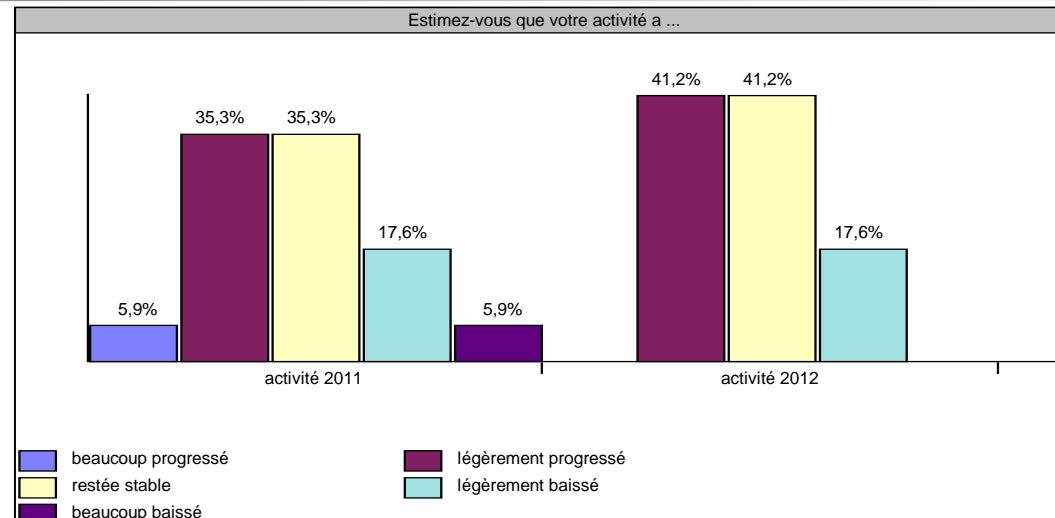
EFFECTIFS ET EMBAUCHES



Baromètre du Sarladais en 2012

Secteur Industrie et BTP

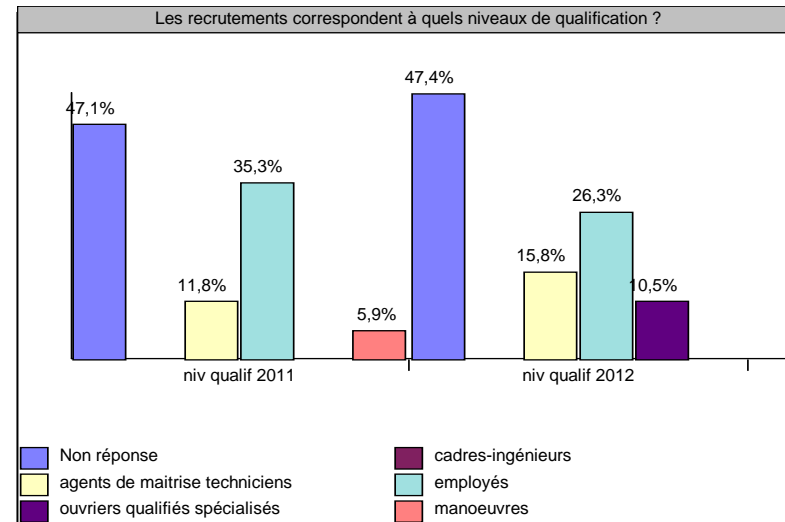
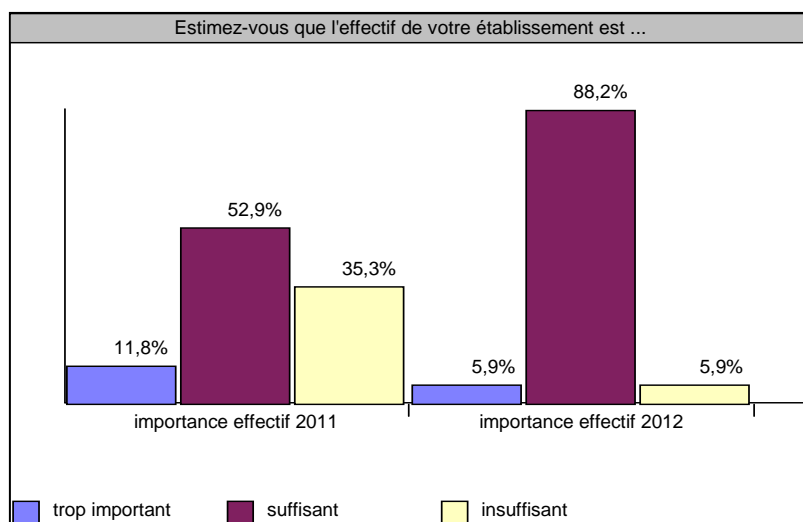
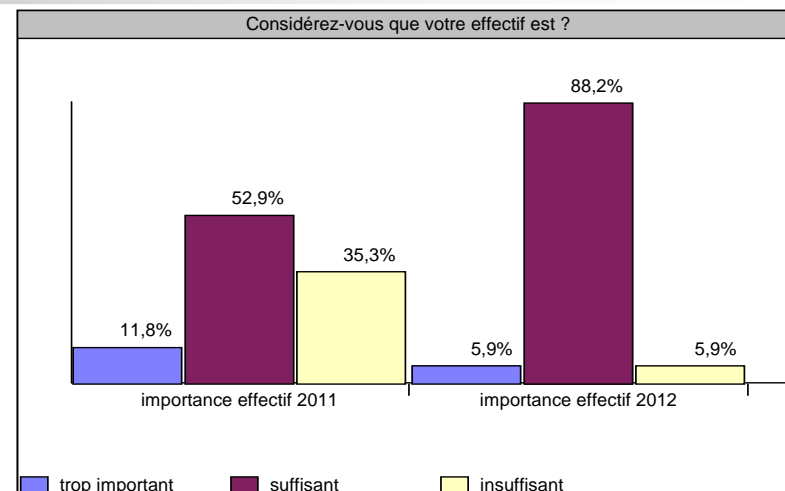
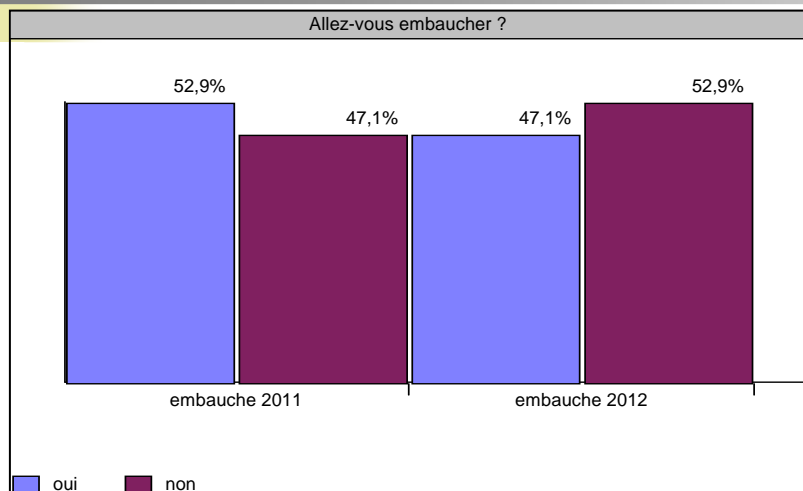
ACTIVITE - INVESTISSEMENT - PRIX



Baromètre du Sarladais en 2012

Secteur Industrie et BTP (2)

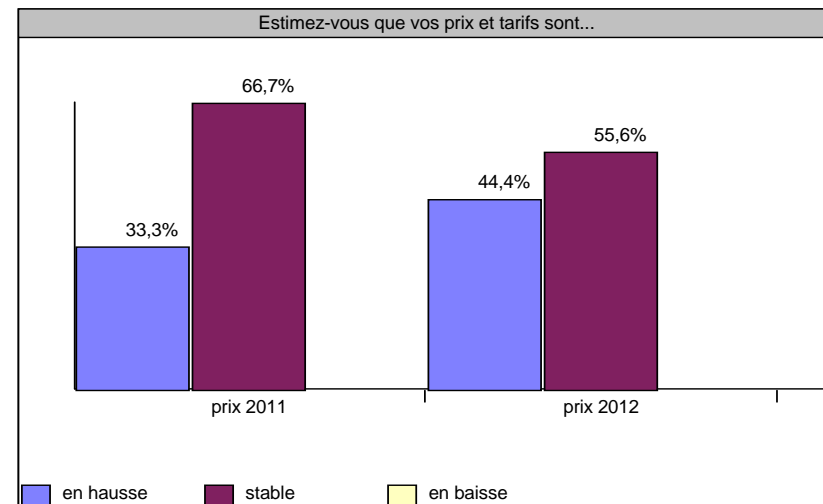
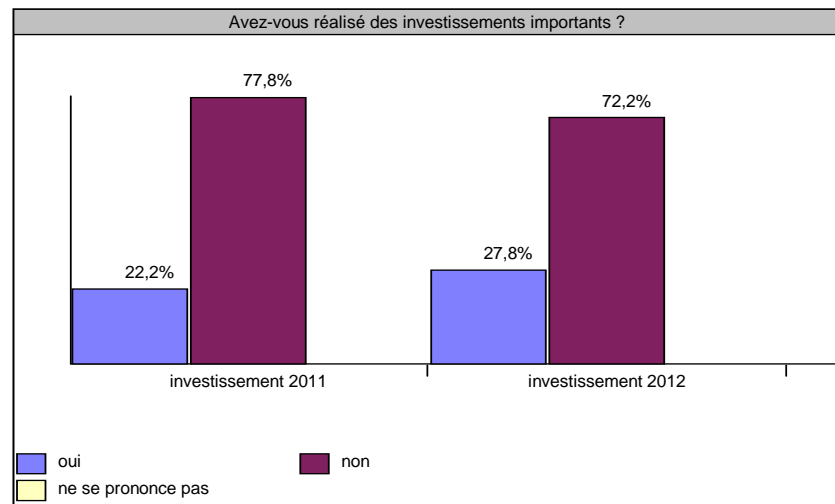
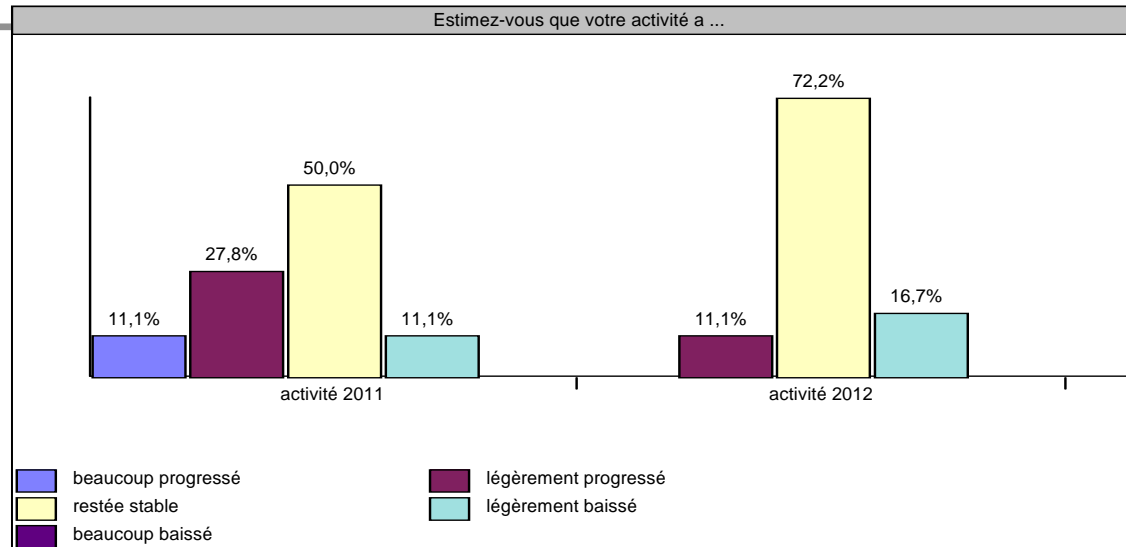
EFFECTIFS ET EMBAUCHES



Baromètre du Sarladais en 2012

Secteur Agriculture et Forêt

ACTIVITE - INVESTISSEMENT - PRIX



Baromètre du Sarladais en 2012

Secteur Agriculture et Forêt (2)

EFFECTIFS ET EMBAUCHES

