



ESPACE  
ECONOMIE  
EMPLOI  
du Sarladais

# SYNTHESE

## "Emploi et insertion professionnelle en Sarladais"

*Mai 2007*

# Carte d'identité

## Zone d'emploi du Sarladais

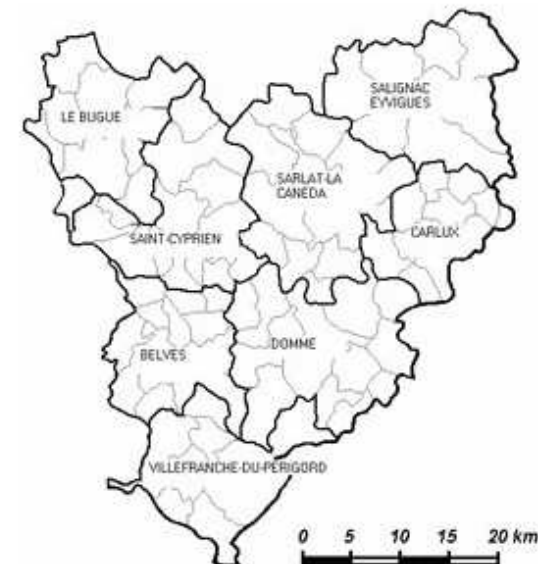
Population : **41 295 habitants**

Superficie : **1 159 Km<sup>2</sup>**

Densité : **36 habitants/Km<sup>2</sup>**

Communes : **77**

**8 cantons** (Belvès, Le Bugue, Carlux, Domme, St Cyprien, Salignac Eyvigues, Sarlat, Villefranche du Périgord)





# Sommaire :

- 1- Les entreprises de la zone d'emploi
- 2- Le marché de l'emploi en Sarladais
- 3- Le rapport offre / demande d'emploi
- 4- Les projets en cours
- 5- Notre offre de services



# 1- Les entreprises de la zone d'emploi

La structure socio-économique du Sarladais est marquée par une économie traditionnelle (petites exploitations agricoles, artisanat et services de proximités) couplée à une activité saisonnière très marquée.

Parmi les 36 secteurs d'activité répertoriés par l'INSEE (NES), 10 regroupent 84 % des entreprises de la zone d'emploi du Sarladais.

#### UNISTATIS 2005

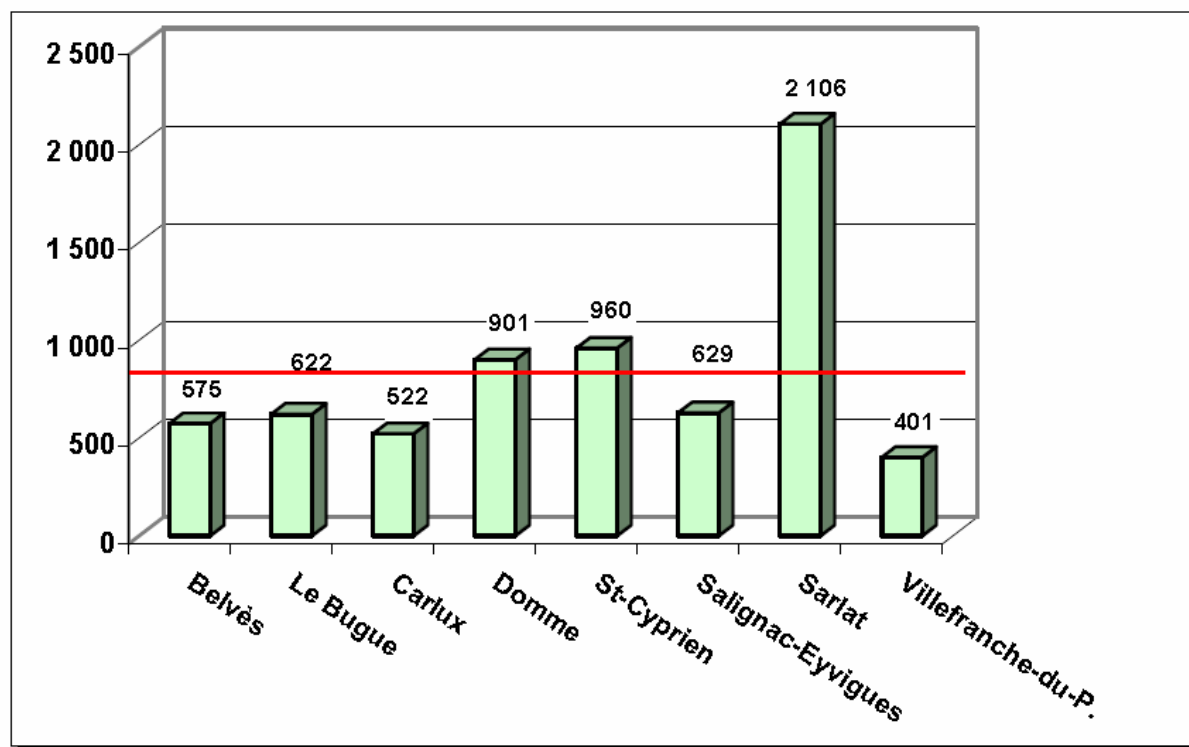
Secteurs d'activités	Etablissements
Construction	261
Hôtels et restaurants	227
Commerce de détail, réparations	210
Santé, action sociale	92
Commerce de gros	85
Industries agricoles et alimentaires	72
Conseils et assistance	63
Commerce et réparation automobile	62
Activités immobilières	44
Services personnels et domestiques	44
Autres	219
<b>Total</b>	<b>1379</b>

En 10 ans, le nombre d'établissements ayant des emplois salariés a augmenté de 17% sur le Sarladais contre +7,7% en Dordogne.

⇒ Soit une hausse de 229 établissements.

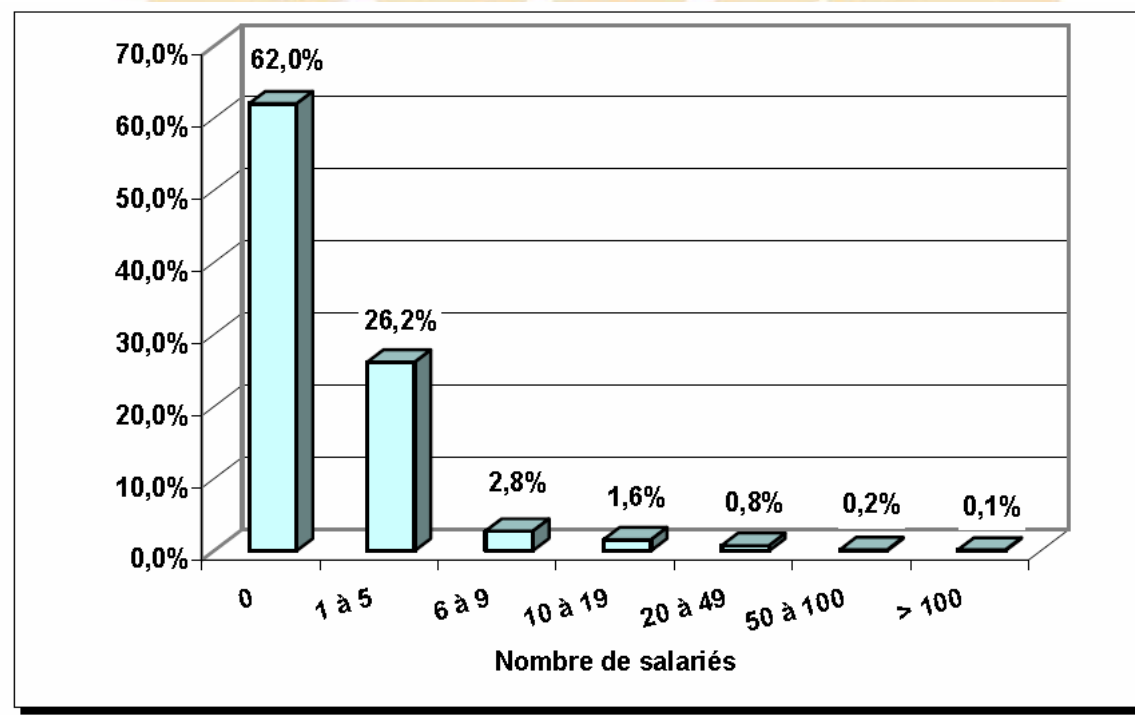
La répartition des entreprises sur le territoire est très inégale :  
Les cantons de Domme, Saint Cyprien et Sarlat la Canéda  
concentrent **59%** des établissements.

INSEE – SIRENE juin 2006



L'essentiel est constitué de Très Petites Entreprises (TPE) et de Petites et Moyennes Entreprises (PME) caractéristiques des zones rurales.

INSEE – SIRENE juin 2006





## 2- Le marché de l'emploi en Sarladais



# Les données du chômage

## TAUX DE CHOMAGE TRIMESTRIEL

(Période de référence : 4<sup>ième</sup> trimestre 2006)

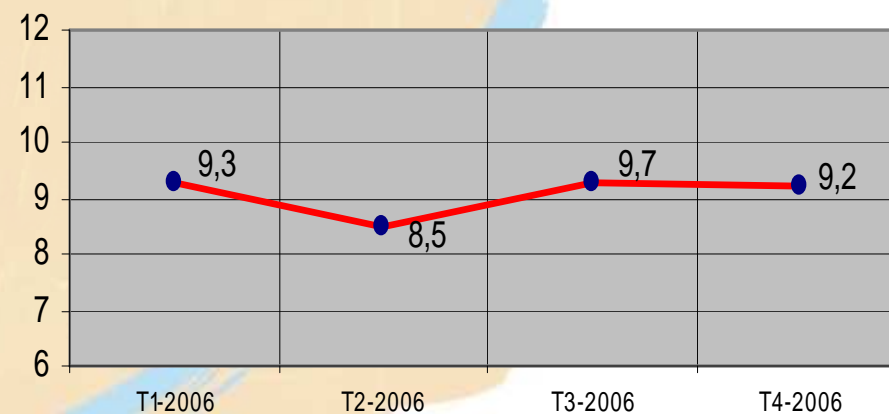
	Taux de chômage (%)
France	8,6
Aquitaine	8,4
Dordogne	8,3
Zone d'emploi du Sarladais	9,2

Source France, Aquitaine, Dordogne : **ANPE** Source Sarladais : **DDTEFP**

## EVOLUTION DU TAUX DE CHOMAGE

ZONE D'EMPLOI DU SARLADAIS

(Période de référence : Année 2006)



Source **DRTEFP SEPES Aquitaine**



# Les caractéristiques de l'emploi en Sarladais :

## ⇒ **Un fort taux d'activité des femmes**

Beaucoup plus important que sur les zones limitrophes de Terrasson et Bergerac.  
C'est l'industrie agro-alimentaire, développée localement, qui emploie une main d'œuvre féminine peu qualifiée.

## ⇒ **Un fort taux d'emploi non salarié** (83 % en agriculture par exemple)

## ⇒ **Le 2ième taux de rotation des demandeurs d'emploi en Aquitaine**

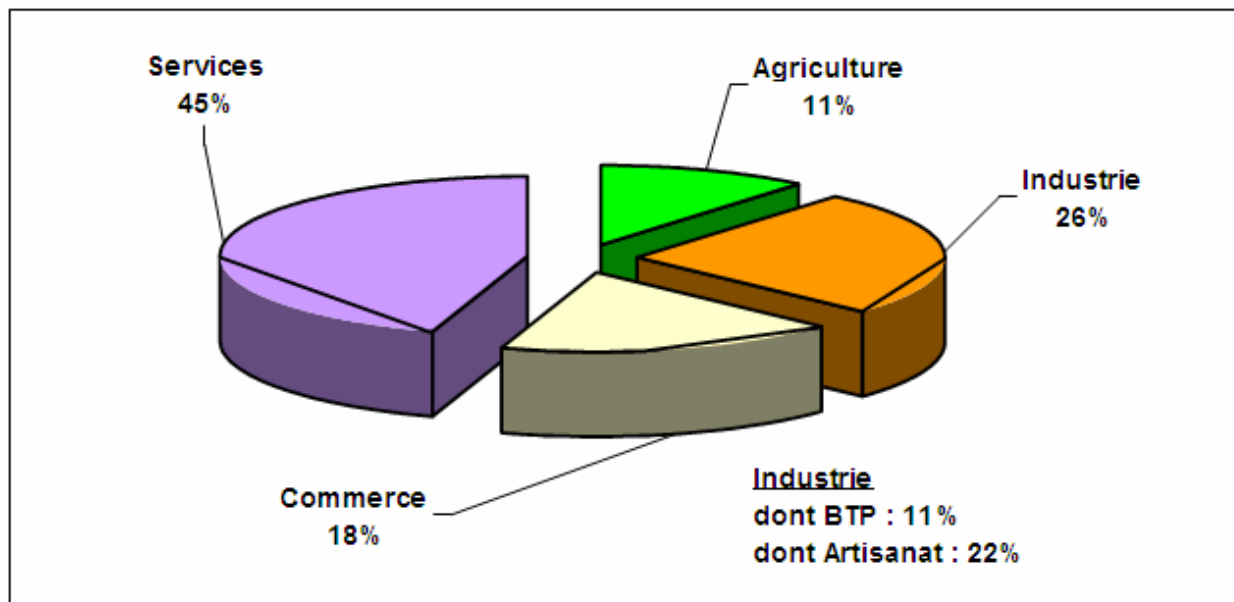
La cause : le caractère saisonnier de l'activité économique sarladaise.

Hôtellerie-restauration et agriculture d'avril à septembre/octobre voire en novembre / décembre pour l'agro-alimentaire

## ⇒ **Un vivier de demandeurs d'emploi de longue durée** sur le territoire avec une présence plus importante qu'ailleurs de personnes inscrites dans le secteur des Arts appliqués / Arts du spectacle.

# Répartition sectorielle de l'emploi

Source INSEE / SIRENE juin 2006



En 10 ans, l'emploi salarié a progressé plus fortement sur les 8 cantons du Sarladais que sur l'ensemble du département (19,1% contre 17,4%)  
⇒ 1.327 emplois salariés supplémentaires.

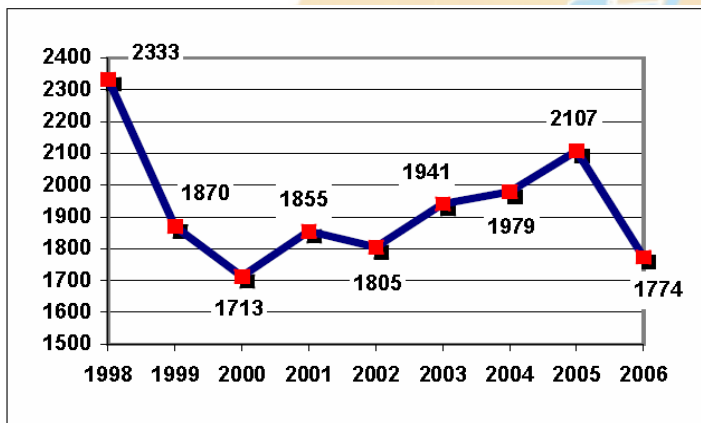
# Répartition sur les 10 principaux secteurs d'activités

Source UNISTATIS 2005

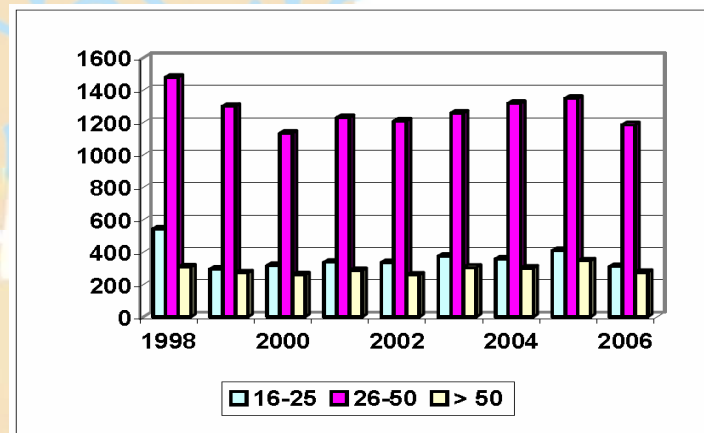
Secteurs d'activités	Hommes	Femmes	Total H/F
Construction	1.113	145	1.258
Hôtels et restaurants	348	352	700
Commerce de détail, réparations	358	694	1052
Santé, action sociale	174	557	731
Commerce de gros	261	126	387
Industries agricoles et alimentaires	344	321	665
Conseils et assistance	118	207	325
Commerce et réparation automobile	260	79	339
Activités immobilières	30	44	74
Services personnels et domestiques	16	82	98
<b>Total</b>	<b>3.022</b>	<b>2.607</b>	<b>5.627</b>

⇒ Soit 76% des emplois

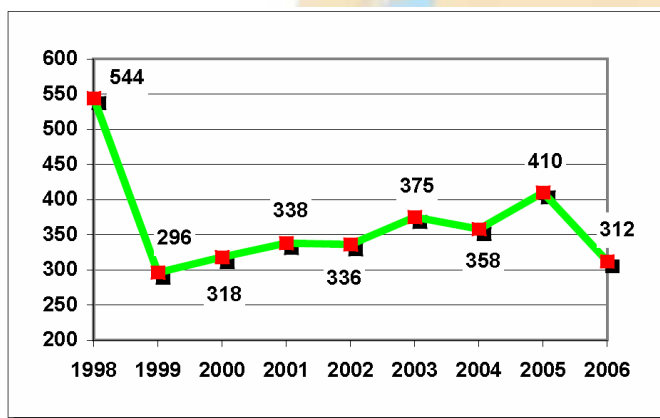
# La demande d'emploi en Sarladais



Evolution du nombre de DE (Catégorie 1\*)



Demandeurs d'emploi par âge



Demandeurs d'emploi de - 26 ans

Source : DRTEFP SEPES Aquitaine

(4<sup>ème</sup> trimestre 2006)

\* La catégorie 1 regroupe les demandeurs à la recherche d'un emploi e contrat à durée indéterminée à temps plein.

# Les besoins en main d'œuvre en Périgord Noir

L'**enquête Besoins en Main d'Oeuvre** (BMO) est une initiative de l'Unédic, réalisée avec l'ensemble des Institutions de l'Assurance chômage et le concours du Crédoc. Elle mesure les intentions de recrutement des employeurs pour l'année à venir, qu'il s'agisse de créations de postes ou de remplacements.

Sur la zone Périgord Noir (Sarladais et Terrassonnais) :

- ✓ **1.895** entreprises ont participé à l'enquête
- ✓ **22 %** proposeront au moins un recrutement en 2007
- ✓ **45,2 %** jugent leur(s) projet(s) de recrutement difficile(s)
- ✓ **68 %** des opportunités sont liées à une activité saisonnière

# Les besoins en main d'œuvre en Périgord Noir (Suite)

## Les projets de recrutement par métiers (BMO 2007)

Métiers	Nb de projets
Fonctions d'encadrement	133
Fonctions administratives	109
Fonctions sociales et médico-sociales	204
Fonctions liées à la vente, au tourisme et aux services (hors cadres)	1.050
Autres techniciens et employés	16
Ouvriers de la construction et du bâtiment	174
Ouvriers des secteurs de l'industrie	113
Autres	95
<b>Total</b>	<b>1.895</b>



### 3 - Le rapport offre / demande d'emploi



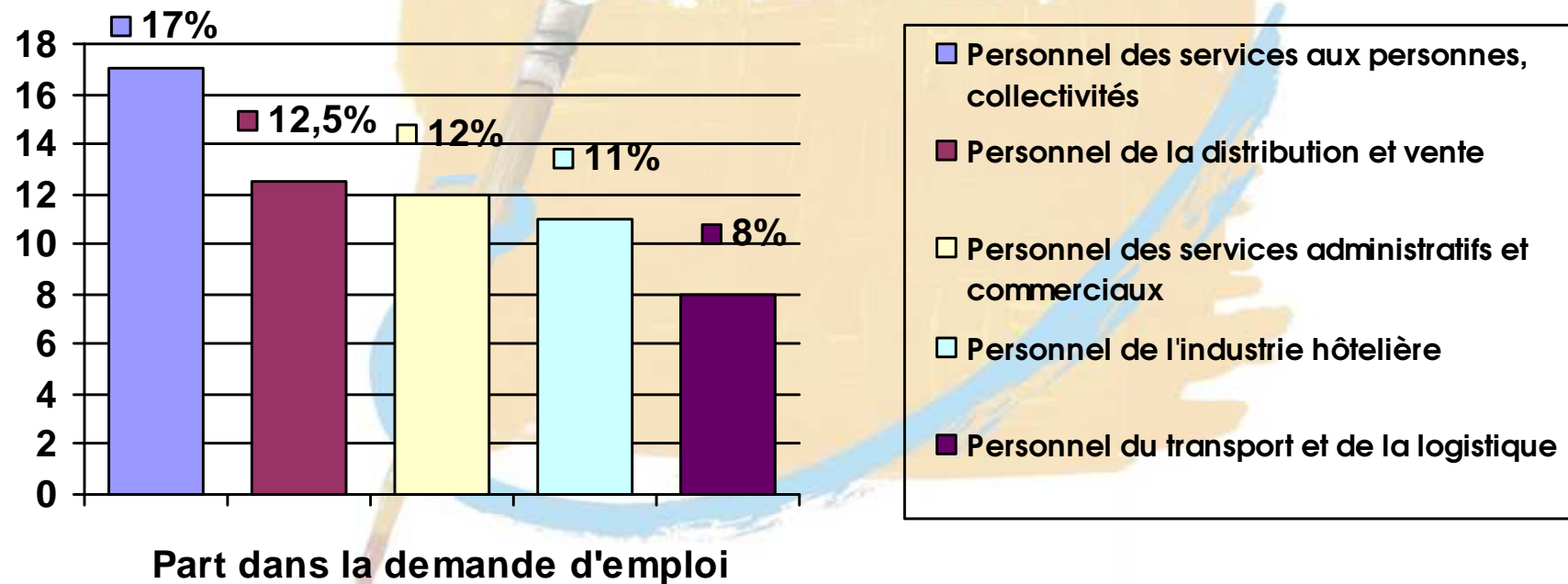
Le marché de l'emploi du Sarladais se caractérise par une inadéquation entre l'offre et la demande d'emploi sur les métiers à fort potentiel de recrutement.

Données 2004 D.R. ANPE - Traitement = AREPA	SARLADAIS			DORDOGNE	AQUITAINE
	Nb DEE	Nb OEE	Ratio DEE/OEE	Ratio DEE/OEE	Ratio DEE/OEE
Production alimentaire	221	221	1,0	1,2	1,0
Bâtiment (Gros œuvre)	83	72	1,2	1,4	1,4
Bois	30	21	1,4	1,4	1,4
Mécanique	135	89	1,5	1,8	1,6
Hôtellerie Restauration Tourisme	552	327	1,7	2,2	1,5
Nettoyage Assainissement	243	134	1,8	2,6	1,7
Bâtiment (Second œuvre)	103	56	1,8	1,5	1,4
Agriculture	159	66	2,4	0,5	0,5
Transports	284	115	2,5	1,7	1,6
Travail des métaux	19	7	2,7	1,7	1,7
Electricité	72	23	3,1	2,5	2,1
Commerce	536	111	4,8	2,0	1,6
Tertiaire	378	60	6,3	4,5	2,6

On peut noter que les secteurs du bâtiment - Gros Œuvre, Production alimentaire - Cuisine ont des ratios très faibles, qui indiquent **un phénomène de tension** (peu de candidats pour une offre à pourvoir).

# La demande d'emploi en Sarladais

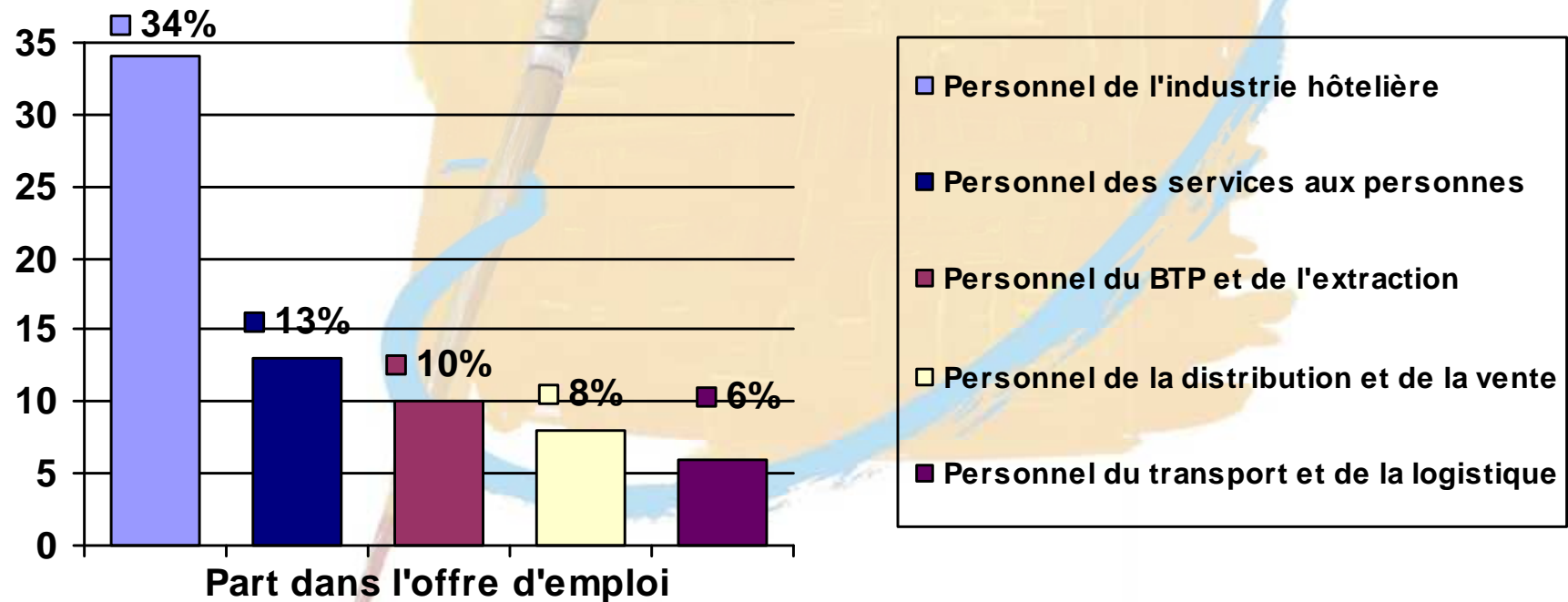
Les 5 catégories professionnelles les plus recherchées par les demandeurs d'emploi inscrits à fin avril 2007



\* Les catégories 1 et 6 regroupent les demandeurs à la recherche d'un emploi e contrat à durée indéterminée à temps plein.

# L'offre d'emploi en Sarladais

Les 5 catégories professionnelles les plus recherchées par les employeurs de la zone d'emploi du Sarladais en 2006





## 4 – Les projets en cours

The logo features a paintbrush with a wooden handle and a blue tip, positioned vertically. The words 'ESPACE', 'ECONOMIE', and 'EMPLOI' are written in blue, stacked vertically along the brush's shaft. The word 'Sarladais' is written in white, cursive script across the brush's head. The background is a textured, light brown wash.

Ces projets visent principalement à apporter des solutions aux entreprises des secteurs sous-tensions :

- Projet de création d'une **plateforme de formation aux métiers du bâtiment** en Sarladais (Objectif 2008).

⇒ *Amorce en 2007 par une commande du Conseil Régional d'Aquitaine en bâtiment second œuvre (Peintre / Plaquiste) de juin → novembre 2007.*

- Participation au lancement du **CQP Services hôteliers** de la MFR de Salignac Eyvigues (*13 contrats à ce jour*).

- Communication auprès des professionnels du territoire sur les **solutions d'alternance** en cuisine et service du **GRETA** Sarlat.

# ESPACE ECONOMIE EMPLOI DU SARLADAIS

Place Marc Busson - 24200 SARLAT

Tél. : 05 53 31 56 00 - Fax : 05 53 31 56 34

Mail : [eee.sarladais@wanadoo.fr](mailto:eee.sarladais@wanadoo.fr)

Site : <http://www.pays-perigord-noir.fr/ees>



*Avec l'appui du Conseil Général de la Dordogne  
et de la Communauté de Communes du Sarladais.*